

# Inspiron 13

## 7000 Series

### Instrukcja serwisowa

Model komputera: Inspiron 13-7347  
Model regulacji: P57G  
Typ regulacji: P57G001



# Uwagi, przestrogi i ostrzeżenia

---



**UWAGA:** UWAGA oznacza ważną informację, która pozwala lepiej wykorzystać komputer.



**OSTRZEŻENIE: PRZESTROGA** wskazuje na ryzyko uszkodzenia sprzętu lub utraty danych oraz przedstawia sposób uniknięcia problemu.



**PRZESTROGA: OSTRZEŻENIE** informuje o sytuacjach, w których występuje ryzyko uszkodzenia mienia, odniesienia obrażeń ciała lub śmierci.

---

**Copyright © 2014 Dell Inc. Wszelkie prawa zastrzeżone.** Ten produkt jest chroniony prawem Stanów Zjednoczonych i międzynarodowym oraz prawem własności intelektualnej. Dell™ i logo Dell są znakami towarowymi firmy Dell Inc. w Stanach Zjednoczonych i/lub innych jurysdykcjach. Wszystkie pozostałe marki i nazwy handlowe wymienione w niniejszym dokumencie mogą być znakami towarowymi ich odpowiednich właścicieli.

2014 - 07

Rev. A00

# Spis treści

<b>Przed przystąpieniem do serwisowania komputera.....</b>	<b>10</b>
Przed rozpoczęciem pracy .....	10
Instrukcje dotyczące bezpieczeństwa.....	10
Zalecane narzędzia.....	11
<b>Po zakończeniu serwisowania komputera.....</b>	<b>12</b>
<b>Wymontowywanie pokrywy dolnej.....</b>	<b>13</b>
Procedura.....	13
<b>Instalowanie pokrywy dolnej.....</b>	<b>15</b>
Procedura.....	15
<b>Wymontowywanie akumulatora.....</b>	<b>16</b>
Przed wykonaniem procedury.....	16
Procedura.....	16
<b>Instalowanie akumulatora.....</b>	<b>18</b>
Procedura.....	18
Po wykonaniu procedury.....	18
<b>Wymontowywanie modułu pamięci.....</b>	<b>19</b>
Przed wykonaniem procedury.....	19
Procedura.....	19
<b>Instalowanie modułu pamięci.....</b>	<b>21</b>
Procedura.....	21
Po wykonaniu procedury.....	22

<b>Wymontowywanie dysku twardego.....</b>	<b>23</b>
Przed wykonaniem procedury.....	23
Procedura.....	23
<b>Instalowanie dysku twardego.....</b>	<b>25</b>
Procedura.....	25
Po wykonaniu procedury.....	25
<b>Wymontowywanie baterii pastylkowej.....</b>	<b>26</b>
Przed wykonaniem procedury.....	26
Procedura.....	26
<b>Instalowanie baterii pastylkowej.....</b>	<b>28</b>
Procedura.....	28
Po wykonaniu procedury.....	28
<b>Wymontowywanie karty sieci bezprzewodowej.....</b>	<b>29</b>
Przed wykonaniem procedury.....	29
Procedura.....	29
<b>Instalowanie karty sieci bezprzewodowej.....</b>	<b>31</b>
Procedura.....	31
Po wykonaniu procedury.....	31
<b>Wymontowywanie płyty-córki klawiatury.....</b>	<b>32</b>
Przed wykonaniem procedury.....	32
Procedura.....	32
<b>Instalacja płyty-córki klawiatury.....</b>	<b>34</b>
Procedura.....	34
Po wykonaniu procedury.....	34



<b>Wymontowywanie płyty przycisków zasilania i głośności.....</b>	<b>35</b>
Przed wykonaniem procedury.....	35
Procedura.....	35
<b>Instalowanie płyty przycisków zasilania i głośności.....</b>	<b>37</b>
Procedura.....	37
Po wykonaniu procedury.....	37
<b>Wymontowywanie głośników.....</b>	<b>38</b>
Przed wykonaniem procedury.....	38
Procedura.....	38
<b>Instalowanie głośników.....</b>	<b>40</b>
Procedura.....	40
Po wykonaniu procedury.....	40
<b>Wymontowywanie tabliczki dotykowej.....</b>	<b>41</b>
Przed wykonaniem procedury.....	41
Procedura.....	41
<b>Instalowanie tabliczki dotykowej.....</b>	<b>44</b>
Procedura.....	44
Po wykonaniu procedury.....	44
<b>Wymontowywanie wentylatora.....</b>	<b>45</b>
Przed wykonaniem procedury.....	45
Procedura.....	45
<b>Instalowanie wentylatora.....</b>	<b>47</b>
Procedura.....	47
Po wykonaniu procedury.....	47

<b>Wymontowywanie radiatora.....</b>	<b>48</b>
Przed wykonaniem procedury.....	48
Procedura.....	48
<b>Instalowanie radiatora.....</b>	<b>50</b>
Procedura.....	50
Po wykonaniu procedury.....	50
<b>Wymontowywanie płyty we/wy.....</b>	<b>51</b>
Przed wykonaniem procedury.....	51
Procedura.....	51
<b>Instalowanie płyty we/wy.....</b>	<b>53</b>
Procedura.....	53
Po wykonaniu procedury.....	53
<b>Wymontowywanie gniazda zasilacza.....</b>	<b>54</b>
Przed wykonaniem procedury.....	54
Procedura.....	54
<b>Instalowanie gniazda zasilacza.....</b>	<b>56</b>
Procedura.....	56
Po wykonaniu procedury.....	56
<b>Wymontowywanie płyty systemowej.....</b>	<b>57</b>
Przed wykonaniem procedury.....	57
Procedura.....	57
<b>Instalowanie płyty systemowej.....</b>	<b>61</b>
Procedura.....	61
Po wykonaniu procedury.....	61
Wprowadzanie znacznika serwisowego w systemie BIOS.....	62


<b>Wymontowywanie zestawu wyświetlacza.....</b>	<b>63</b>
Przed wykonaniem procedury.....	63
Procedura.....	63
<b>Instalowanie zestawu wyświetlacza.....</b>	<b>66</b>
Procedura.....	66
Po wykonaniu procedury.....	66
<b>Wymontowywanie zestawu uchwyty rysika.....</b>	<b>67</b>
Przed wykonaniem procedury.....	67
Procedura.....	68
<b>Wymiana zestawu uchwyty rysika.....</b>	<b>70</b>
Procedura.....	70
Po wykonaniu procedury.....	70
<b>Wymontowywanie zestawu podparcia dłoni i klawiatury.....</b>	<b>71</b>
Przed wykonaniem procedury.....	71
Procedura.....	71
<b>Instalowanie zestawu podparcia dłoni i klawiatury.....</b>	<b>73</b>
Procedura.....	73
Po wykonaniu procedury.....	73
<b>Wymontowywanie panelu wyświetlacza.....</b>	<b>74</b>
Przed wykonaniem procedury.....	74
Procedura.....	75
<b>Instalowanie panelu wyświetlacza.....</b>	<b>77</b>
Procedura.....	77
Po wykonaniu procedury.....	77


<b>Wymontowywanie pokrywy tylnej wyświetlacza i zestawu anteny.....</b>	<b>78</b>
Przed wykonaniem procedury.....	78
Procedura.....	78
<b>Instalowanie pokrywy tylnej wyświetlacza i zestawu anteny.....</b>	<b>80</b>
Procedura.....	80
Po wykonaniu procedury.....	80
<b>Wymontowywanie zawiasów wyświetlacza.....</b>	<b>81</b>
Przed wykonaniem procedury.....	81
Procedura.....	81
<b>Instalowanie zawiasów wyświetlacza.....</b>	<b>83</b>
Procedura.....	83
Po wykonaniu procedury.....	83
<b>Wymontowywanie kamery.....</b>	<b>84</b>
Przed wykonaniem procedury.....	84
Procedura.....	84
<b>Instalowanie kamery.....</b>	<b>86</b>
Procedura.....	86
Po wykonaniu procedury.....	86
<b>Wymontowywanie płyty przycisku Windows.....</b>	<b>87</b>
Przed wykonaniem procedury.....	87
Procedura.....	87
<b>Instalowanie płyty przycisku Windows.....</b>	<b>89</b>
Procedura.....	89
Po wykonaniu procedury.....	89

<b>Wymontowywanie kabla wyświetlacza.....</b>	<b>90</b>
Przed wykonaniem procedury.....	90
Procedura.....	90
<b>Instalowanie kabla wyświetlacza.....</b>	<b>92</b>
Procedura.....	92
Po wykonaniu procedury.....	92
<b>Ładowanie systemu BIOS.....</b>	<b>93</b>
<b>Uzyskiwanie pomocy i kontakt z firmą Dell.....</b>	<b>94</b>
Narzędzia pomocy technicznej do samodzielnego wykorzystania.....	94
Kontakt z firmą Dell.....	94



# Przed przystąpieniem do serwisowania komputera

---

 **OSTRZEŻENIE:** Karty i podzespoły należy trzymać za krawędzie i unikać dotykania wtyków i złączy.


 **UWAGA:** W zależności od zamówionej konfiguracji posiadany komputer może wyglądać nieco inaczej niż na ilustracjach w tym dokumencie.


## Przed rozpoczęciem pracy

- 1 Zapisz i zamknij wszystkie otwarte pliki, a także zamknij wszystkie otwarte aplikacje.
  - 2 Wyłącz komputer.
    - Windows 8.1: Na ekranie **Start** kliknij lub stuknij ikonę zasilania  → **Zamknij**.
    - Windows 7: Kliknij lub stuknij kolejno opcje **Start** → **Zamknij**.
-  **UWAGA:** Jeśli używasz innego systemu operacyjnego, wyłącz komputer zgodnie z instrukcjami odpowiednimi dla tego systemu.
- 3 Odłącz komputer i wszystkie urządzenia peryferyjne od gniazdek elektrycznych.
  - 4 Odłącz od komputera wszystkie kable, np. telefoniczne, sieciowe itd.
  - 5 Odłącz od komputera wszystkie urządzenia peryferyjne, np. klawiaturę, mysz, monitor itd.
  - 6 Wyjmij z komputera wszystkie karty pamięci i dyski optyczne.

## Instrukcje dotyczące bezpieczeństwa

Aby uchronić komputer przed uszkodzeniem i zapewnić sobie bezpieczeństwo, należy przestrzegać następujących zaleceń dotyczących bezpieczeństwa.

 **PRZESTROGA:** Przed przystąpieniem do wykonywania czynności wymagających otwarcia obudowy komputera należy zapoznać się z instrukcjami dotyczącymi bezpieczeństwa dostarczonymi z komputerem. Dodatkowe zalecenia dotyczące bezpieczeństwa można znaleźć na stronie Regulatory Compliance (Informacje o zgodności z przepisami prawnymi) pod adresem [dell.com/regulatory\\_compliance](http://dell.com/regulatory_compliance).

 **PRZESTROGA:** Przed otwarciem obudowy komputera lub zdjęciem paneli należy odłączyć wszystkie źródła zasilania. Po zakończeniu pracy należy najpierw zainstalować wszystkie pokrywy i panele oraz wkręcić śruby, a dopiero potem podłączyć zasilanie.

- △ **OSTRZEŻENIE:** Aby uniknąć uszkodzenia komputera, należy pracować na płaskiej i czystej powierzchni.
- △ **OSTRZEŻENIE:** Karty i podzespoły należy trzymać za krawędzie i unikać dotykania wtyków i złączy.
- △ **OSTRZEŻENIE:** Procedury wymagające otwarcia pokrywy komputera i dostępu do wewnętrznych podzespołów powinny być wykonywane tylko przez wykwalifikowanych serwisantów. W instrukcjach dotyczących bezpieczeństwa można znaleźć więcej informacji o niezbędnych środkach ostrożności, pracy z wewnętrznymi podzespołami komputera i ochronie przed wylądowaniami elektrostatycznymi.
- △ **OSTRZEŻENIE:** Przed dotknięciem jakiegokolwiek elementu wewnątrz komputera należy pozbyć się ładunków elektrostatycznych z ciała, dotykając dowolnej nielakierowanej metalowej powierzchni, np. metalowych elementów z tyłu komputera. Podczas pracy należy okresowo dotykać nielakierowanej powierzchni metalowej w celu odprowadzenia ładunków elektrostatycznych, które mogłyby spowodować uszkodzenie wewnętrznych elementów.
- △ **OSTRZEŻENIE:** Przy odłączaniu kabla należy pociągnąć za wtyczkę lub uchwyt, a nie za sam kabel. Niektóre kable mają złącza z zatrzaskami lub nakrętki, które należy otworzyć lub odkręcić przed odłączeniem kabla. Odłączając kable, należy je trzymać w linii prostej, aby uniknąć wygięcia styków w złączach. Podłączając kable, należy zwrócić uwagę na prawidłowe zorientowanie złączy i gniazd.
- △ **OSTRZEŻENIE:** Kabel sieciowy należy odłączyć najpierw od komputera, a następnie od urządzenia sieciowego.
- △ **OSTRZEŻENIE:** Jeśli w czytniku kart pamięci znajduje się karta, należy ją nacisnąć i wyjąć.

## Zalecane narzędzia

Procedury przedstawione w tym dokumencie mogą wymagać użycia następujących narzędzi:

- Wkrętak krzyżakowy
- Rysik z tworzywa sztucznego

# Po zakończeniu serwisowania komputera

---

 **OSTRZEŻENIE:** Pozostawienie nieużywanych lub nieprzykręconych śrub wewnątrz komputera może poważnie uszkodzić komputer.

- 1 Przykręć wszystkie śruby i sprawdź, czy żadne nieużywane śruby nie pozostały wewnątrz komputera.
- 2 Podłącz do komputera wszelkie urządzenia zewnętrzne, peryferyjne i kable odłączone przed przystąpieniem do pracy.
- 3 Zainstaluj karty pamięci, dyski i wszelkie inne elementy wymontowane przed przystąpieniem do pracy.
- 4 Podłącz komputer i wszystkie urządzenia peryferyjne do gniazdek elektrycznych.
- 5 Włącz komputer.



# Wymontowywanie pokrywy dolnej

---

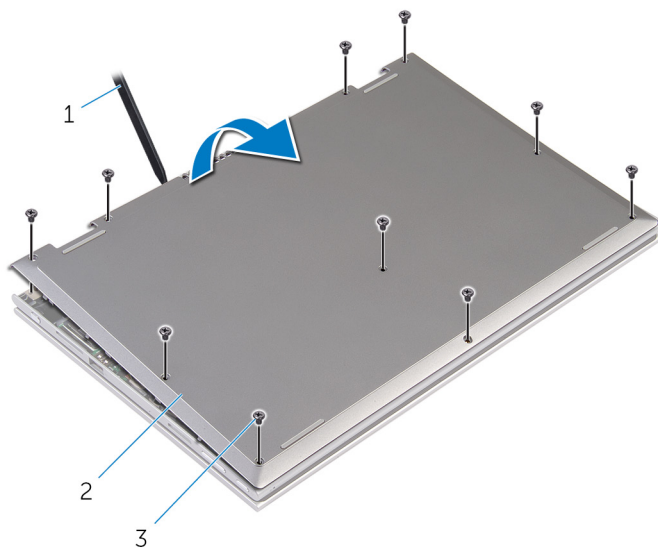


**PRZESTROGA:** Przed przystąpieniem do wykonywania czynności wymagających otwarcia obudowy komputera należy zapoznać się z instrukcjami dotyczącymi bezpieczeństwa dostarczonymi z komputerem i wykonać procedurę przedstawioną w sekcji [Przed rozpoczęciem serwisowania komputera](#). Po zakończeniu pracy należy wykonać procedurę przedstawioną w sekcji [Po zakończeniu serwisowania komputera](#). Dodatkowe zalecenia dotyczące bezpieczeństwa można znaleźć na stronie Regulatory Compliance (Informacje o zgodności z przepisami prawnymi) pod adresem [dell.com/regulatory\\_compliance](http://dell.com/regulatory_compliance).

## Procedura

- 1 Zamknij wyświetlacz i odwróć komputer spodem do góry.
- 2 Wykręć śruby mocujące pokrywę dolną do komputera.

- 3 Rysikiem z tworzywa sztucznego podważ pokrywę dolną, aby ją uwolnić z podstawy komputera.



1 rysik z tworzywa sztucznego

2 pokrywa dolna

3 śruby (10)

# Instalowanie pokrywy dolnej

---



**PRZESTROGA:** Przed przystąpieniem do wykonywania czynności wymagających otwarcia obudowy komputera należy zapoznać się z instrukcjami dotyczącymi bezpieczeństwa dostarczonymi z komputerem i wykonać procedurę przedstawioną w sekcji [Przed rozpoczęciem serwisowania komputera](#). Po zakończeniu pracy należy wykonać procedurę przedstawioną w sekcji [Po zakończeniu serwisowania komputera](#). Dodatkowe zalecenia dotyczące bezpieczeństwa można znaleźć na stronie Regulatory Compliance (Informacje o zgodności z przepisami prawnymi) pod adresem [dell.com/regulatory\\_compliance](http://dell.com/regulatory_compliance).

## Procedura

- 1 Wsuń zaczepy w pokrywie dolnej do szczelin w podstawie komputera i wciśnij pokrywę dolną na miejsce.
- 2 Wkręć śruby mocujące pokrywę dolną do podstawy komputera.

# Wymontowywanie akumulatora



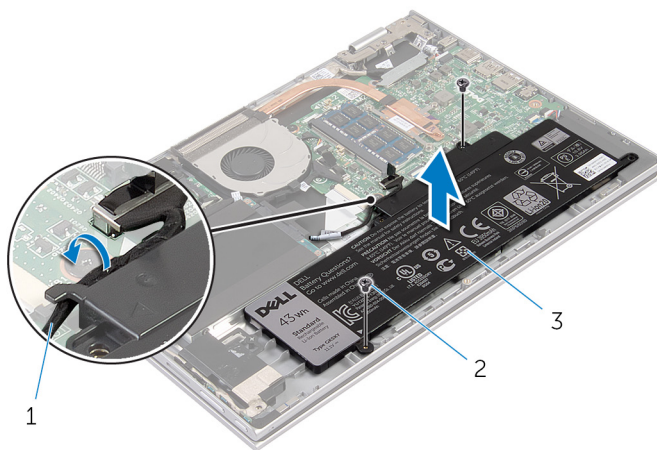
**PRZESTROGA:** Przed przystąpieniem do wykonywania czynności wymagających otwarcia obudowy komputera należy zapoznać się z instrukcjami dotyczącymi bezpieczeństwa dostarczonymi z komputerem i wykonać procedurę przedstawioną w sekcji [Przed rozpoczęciem serwisowania komputera](#). Po zakończeniu pracy należy wykonać procedurę przedstawioną w sekcji [Po zakończeniu serwisowania komputera](#). Dodatkowe zalecenia dotyczące bezpieczeństwa można znaleźć na stronie Regulatory Compliance (Informacje o zgodności z przepisami prawnymi) pod adresem [dell.com/regulatory\\_compliance](http://dell.com/regulatory_compliance).

## Przed wykonaniem procedury

Wymontuj [pokrywę dolną](#).

## Procedura

- 1 Wykręć śruby mocujące akumulator do zestawu podparcia dłoni i klawiatury.
- 2 Wyjmij kabel dysku twardego z prowadnic na akumulatorze.
- 3 Wyjmij akumulator z zestawu podparcia dłoni i klawiatury.



1 kabel dysku twardego

2 śruby (2)

3 akumulator

- 4 Odwróć komputer spodem do góry.
- 5 Naciśnij i przytrzymaj przez 5 sekund przycisk zasilania, aby odprowadzić ładunki elektryczne z płyty systemowej.

# Instalowanie akumulatora

---



**PRZESTROGA:** Przed przystąpieniem do wykonywania czynności wymagających otwarcia obudowy komputera należy zapoznać się z instrukcjami dotyczącymi bezpieczeństwa dostarczonymi z komputerem i wykonać procedurę przedstawioną w sekcji [Przed rozpoczęciem serwisowania komputera](#). Po zakończeniu pracy należy wykonać procedurę przedstawioną w sekcji [Po zakończeniu serwisowania komputera](#). Dodatkowe zalecenia dotyczące bezpieczeństwa można znaleźć na stronie Regulatory Compliance (Informacje o zgodności z przepisami prawnymi) pod adresem [dell.com/regulatory\\_compliance](http://dell.com/regulatory_compliance).

## Procedura

- 1 Dopasuj otwory na śruby w akumulatorze do otworów w zestawie podparcia dłoni i klawiatury, a następnie umieść akumulator na zestawie podparcia dłoni i klawiatury.
- 2 Umieść kabel dysku twardego w prowadnicach na akumulatorze.
- 3 Wkręć śruby mocujące akumulator do zestawu podparcia dłoni i klawiatury.

## Po wykonaniu procedury

Zainstaluj [pokrywę dolną](#).

# Wymontowywanie modułu pamięci

---



**PRZESTROGA:** Przed przystąpieniem do wykonywania czynności wymagających otwarcia obudowy komputera należy zapoznać się z instrukcjami dotyczącymi bezpieczeństwa dostarczonymi z komputerem i wykonać procedurę przedstawioną w sekcji [Przed rozpoczęciem serwisowania komputera](#). Po zakończeniu pracy należy wykonać procedurę przedstawioną w sekcji [Po zakończeniu serwisowania komputera](#). Dodatkowe zalecenia dotyczące bezpieczeństwa można znaleźć na stronie Regulatory Compliance (Informacje o zgodności z przepisami prawnymi) pod adresem [dell.com/regulatory\\_compliance](http://dell.com/regulatory_compliance).

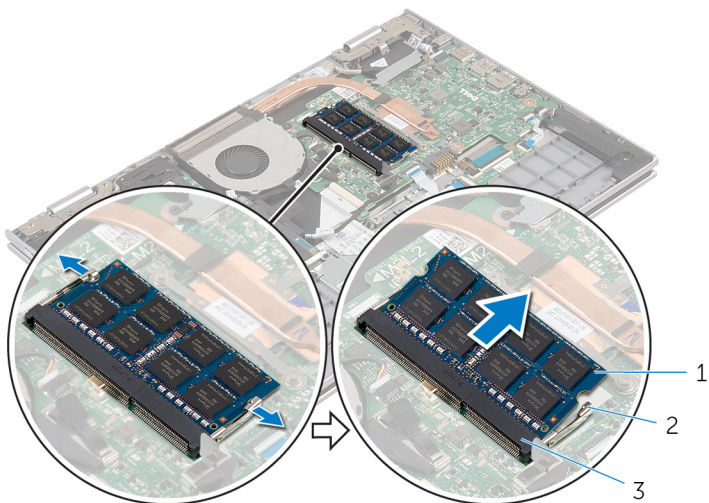
## Przed wykonaniem procedury

- 1 Wymontuj [pokrywę dolną](#).
- 2 Wymontuj [akumulator](#).

## Procedura

- 1 Ostrożnie rozciągnij palcami zatrzaski zabezpieczające znajdujące się na końcach każdego gniazda modułu pamięci, aż moduł odskoczy.

2 Wymij moduł pamięci z gniazda.



1 moduł pamięci

2 zaciski mocujące (2)

3 gniazdo modułu pamięci



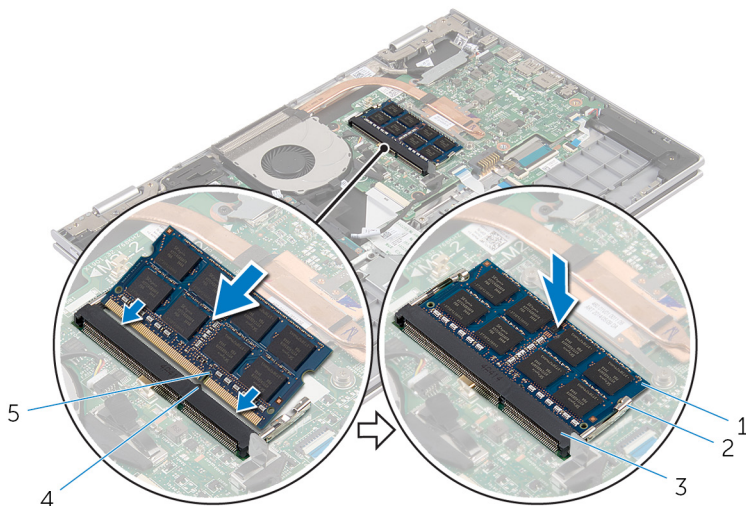
# Instalowanie modułu pamięci

**! PRZESTROGA:** Przed przystąpieniem do wykonywania czynności wymagających otwarcia obudowy komputera należy zapoznać się z instrukcjami dotyczącymi bezpieczeństwa dostarczonymi z komputerem i wykonać procedurę przedstawioną w sekcji [Przed rozpoczęciem serwisowania komputera](#). Po zakończeniu pracy należy wykonać procedurę przedstawioną w sekcji [Po zakończeniu serwisowania komputera](#). Dodatkowe zalecenia dotyczące bezpieczeństwa można znaleźć na stronie Regulatory Compliance (Informacje o zgodności z przepisami prawnymi) pod adresem [dell.com/regulatory\\_compliance](http://dell.com/regulatory_compliance).

## Procedura

- 1 Dopasuj wycięcie w module pamięci do wypustki w gnieździe.
- 2 Włóż moduł pamięci do gniazda pod kątem i dociśnij, aż zostanie osadzony.

**✎ UWAGA:** Jeśli nie usłyszysz kliknięcia, wyjmij moduł pamięci i zainstaluj go ponownie.



- |   |                        |   |                      |
|---|------------------------|---|----------------------|
| 1 | moduł pamięci          | 2 | zaciski mocujące (2) |
| 3 | gniazdo modułu pamięci | 4 | zaczep               |
| 5 | wycięcie               |   |                      |

## Po wykonaniu procedury

- 1 Zainstaluj [akumulator](#).
- 2 Zainstaluj [pokrywę dolną](#).

# Wymontowywanie dysku twardego

---



**PRZESTROGA:** Przed przystąpieniem do wykonywania czynności wymagających otwarcia obudowy komputera należy zapoznać się z instrukcjami dotyczącymi bezpieczeństwa dostarczonymi z komputerem i wykonać procedurę przedstawioną w sekcji [Przed rozpoczęciem serwisowania komputera](#). Po zakończeniu pracy należy wykonać procedurę przedstawioną w sekcji [Po zakończeniu serwisowania komputera](#). Dodatkowe zalecenia dotyczące bezpieczeństwa można znaleźć na stronie Regulatory Compliance (Informacje o zgodności z przepisami prawnymi) pod adresem [dell.com/regulatory\\_compliance](http://dell.com/regulatory_compliance).



**OSTRZEŻENIE:** Dyski twarde są delikatne i należy obchodzić się z nimi bardzo ostrożnie.



**OSTRZEŻENIE:** Nie należy wyjmować dysku twardego, gdy komputer jest włączony lub w stanie uśpienia, ponieważ może to spowodować utratę danych.

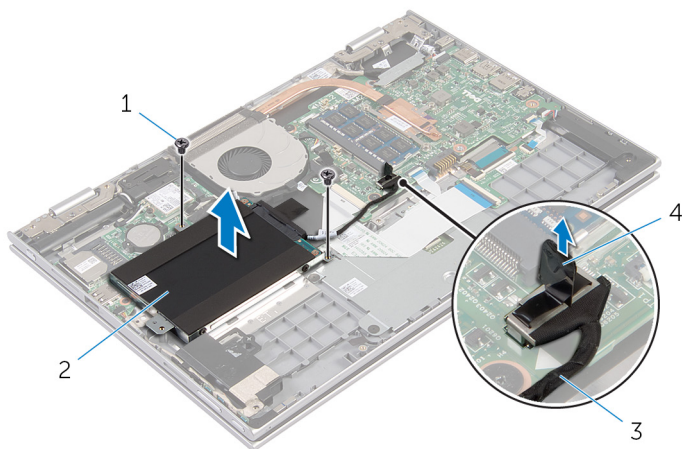
## Przed wykonaniem procedury

- 1 Wymontuj [pokrywę dolną](#).
- 2 Wymontuj [akumulator](#).

## Procedura

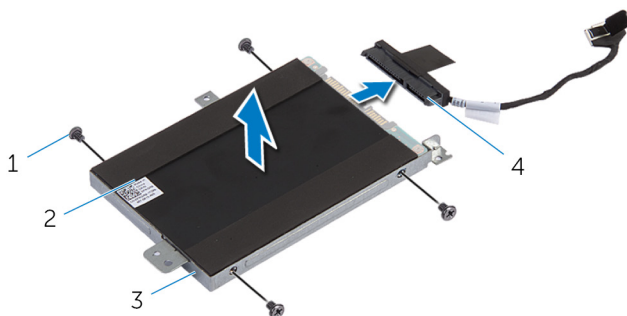
- 1 Wykręć śruby mocujące zestaw dysku twardego do zestawu podparcia dłoni i klawiatury.
- 2 Pociągając za uchwyt, odłącz kabel dysku twardego od płyty systemowej.

- 3 Wyjmij zestaw dysku twardego razem z kablem z zestawu podparcia dłoni i klawiatury.



- |   |                      |   |                       |
|---|----------------------|---|-----------------------|
| 1 | śruby (2)            | 2 | zestaw dysku twardego |
| 3 | kabel dysku twardego | 4 | uchwyt                |


- 4 Oddziel przejściówkę od dysku twardego.  
5 Wykręć śruby mocujące wspornik do dysku twardego.  
6 Zdejmij wspornik z dysku twardego.



- |   |                         |   |              |
|---|-------------------------|---|--------------|
| 1 | śruby (4)               | 2 | dysk twardy  |
| 3 | wspornik dysku twardego | 4 | przejściówka |

# Instalowanie dysku twardego

---

 **PRZESTROGA:** Przed przystąpieniem do wykonywania czynności wymagających otwarcia obudowy komputera należy zapoznać się z instrukcjami dotyczącymi bezpieczeństwa dostarczonymi z komputerem i wykonać procedurę przedstawioną w sekcji [Przed rozpoczęciem serwisowania komputera](#). Po zakończeniu pracy należy wykonać procedurę przedstawioną w sekcji [Po zakończeniu serwisowania komputera](#). Dodatkowe zalecenia dotyczące bezpieczeństwa można znaleźć na stronie Regulatory Compliance (Informacje o zgodności z przepisami prawnymi) pod adresem [dell.com/regulatory\\_compliance](http://dell.com/regulatory_compliance).

 **OSTRZEŻENIE:** Dyski twarde są delikatne i należy obchodzić się z nimi bardzo ostrożnie.

## Procedura



- 1 Dopasuj otwory na śruby w dysku twardym do otworów we wsporniku dysku twardego.
- 2 Wkręć śruby mocujące wspornik do dysku twardego.
- 3 Podłącz przejściówkę do dysku twardego.
- 4 Dopasuj otwory na śruby w zestawie dysku twardego do otworów w zestawie podparcia dłoni i klawiatury.
- 5 Wkręć śruby mocujące zestaw dysku twardego do zestawu podparcia dłoni i klawiatury.
- 6 Podłącz kabel dysku twardego do płyty systemowej.

## Po wykonaniu procedury

- 1 Zainstaluj [akumulator](#).
- 2 Zainstaluj [pokrywę dolną](#).

# Wymontowywanie baterii pastylkowej

---

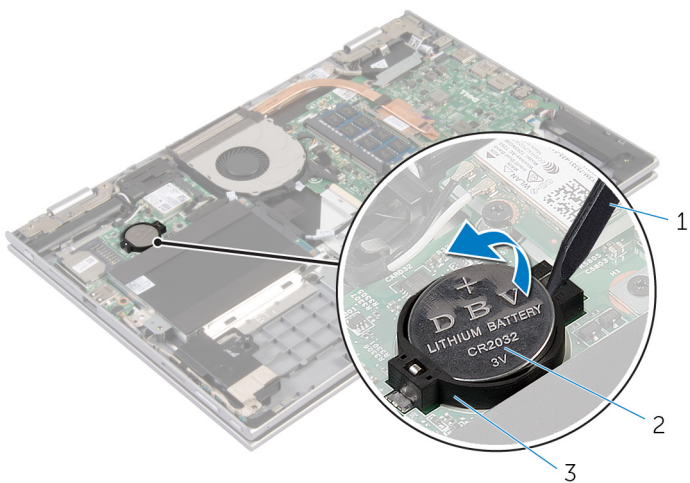
-  **PRZESTROGA:** Przed przystąpieniem do wykonywania czynności wymagających otwarcia obudowy komputera należy zapoznać się z instrukcjami dotyczącymi bezpieczeństwa dostarczonymi z komputerem i wykonać procedurę przedstawioną w sekcji [Przed rozpoczęciem serwisowania komputera](#). Po zakończeniu pracy należy wykonać procedurę przedstawioną w sekcji [Po zakończeniu serwisowania komputera](#). Dodatkowe zalecenia dotyczące bezpieczeństwa można znaleźć na stronie Regulatory Compliance (Informacje o zgodności z przepisami prawnymi) pod adresem [dell.com/regulatory\\_compliance](http://dell.com/regulatory_compliance).
-  **OSTRZEŻENIE:** Wyjęcie baterii pastylkowej powoduje zresetowanie ustawień systemu BIOS i przywrócenie ich domyślnych wartości. Producent zaleca zanotowanie ustawień systemu BIOS przed wyjęciem baterii pastylkowej.

## Przed wykonaniem procedury

- 1 Wymontuj [pokrywę dolną](#).
- 2 Wymontuj [akumulator](#).

## Procedura

Rysikiem z tworzywa sztucznego delikatnie podważ baterię pastylkową i wyjmij ją z gniazda na płycie systemowej.



1 rysik z tworzywa sztucznego

2 bateria pastylkowa

3 gniazdo baterii

# Instalowanie baterii pastylkowej

---



**PRZESTROGA:** Przed przystąpieniem do wykonywania czynności wymagających otwarcia obudowy komputera należy zapoznać się z instrukcjami dotyczącymi bezpieczeństwa dostarczonymi z komputerem i wykonać procedurę przedstawioną w sekcji [Przed rozpoczęciem serwisowania komputera](#). Po zakończeniu pracy należy wykonać procedurę przedstawioną w sekcji [Po zakończeniu serwisowania komputera](#). Dodatkowe zalecenia dotyczące bezpieczeństwa można znaleźć na stronie Regulatory Compliance (Informacje o zgodności z przepisami prawnymi) pod adresem [dell.com/regulatory\\_compliance](http://dell.com/regulatory_compliance).

## Procedura

Włóż baterię pastylkową do gniazda na płycie systemowej biegunem dodatnim skierowanym do góry.

## Po wykonaniu procedury

- 1 Zainstaluj [akumulator](#).
- 2 Zainstaluj [pokrywę dolną](#).



# Wymontowywanie karty sieci bezprzewodowej

---



**PRZESTROGA:** Przed przystąpieniem do wykonywania czynności wymagających otwarcia obudowy komputera należy zapoznać się z instrukcjami dotyczącymi bezpieczeństwa dostarczonymi z komputerem i wykonać procedurę przedstawioną w sekcji [Przed rozpoczęciem serwisowania komputera](#). Po zakończeniu pracy należy wykonać procedurę przedstawioną w sekcji [Po zakończeniu serwisowania komputera](#). Dodatkowe zalecenia dotyczące bezpieczeństwa można znaleźć na stronie Regulatory Compliance (Informacje o zgodności z przepisami prawnymi) pod adresem [dell.com/regulatory\\_compliance](http://dell.com/regulatory_compliance).

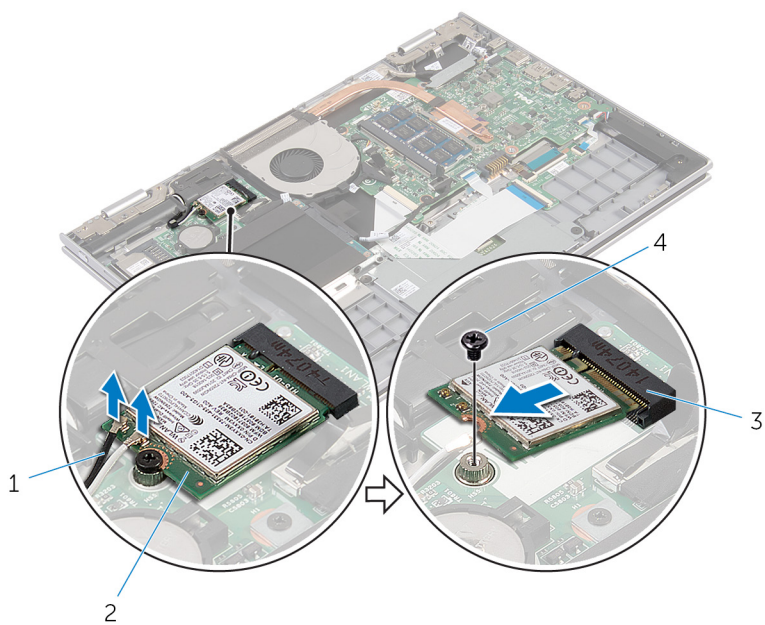
## Przed wykonaniem procedury

- 1 Wymontuj [pokrywę dolną](#).
- 2 Wymontuj [akumulator](#).

## Procedura

- 1 Odłącz kable antenowe od karty sieci bezprzewodowej.
- 2 Wykręć śrubę mocującą kartę sieci bezprzewodowej do płyty systemowej.

- 3 Wyjmij kartę sieci bezprzewodowej z gniazda kart sieci bezprzewodowej na płycie systemowej.



1 kable antenowe (2)


3 gniazdo karty sieci bezprzewodowej

2 karta sieci bezprzewodowej


4 śruba

# Instalowanie karty sieci bezprzewodowej

---

 **PRZESTROGA:** Przed przystąpieniem do wykonywania czynności wymagających otwarcia obudowy komputera należy zapoznać się z instrukcjami dotyczącymi bezpieczeństwa dostarczonymi z komputerem i wykonać procedurę przedstawioną w sekcji [Przed rozpoczęciem serwisowania komputera](#). Po zakończeniu pracy należy wykonać procedurę przedstawioną w sekcji [Po zakończeniu serwisowania komputera](#). Dodatkowe zalecenia dotyczące bezpieczeństwa można znaleźć na stronie Regulatory Compliance (Informacje o zgodności z przepisami prawnymi) pod adresem [dell.com/regulatory\\_compliance](http://dell.com/regulatory_compliance).

## Procedura

 **OSTRZEŻENIE:** Aby uniknąć uszkodzenia kart sieci bezprzewodowej, nie należy umieszczać pod kartą żadnych kabli.

- 1 Dopasuj wycięcie na karcie sieci bezprzewodowej do wypustki w gnieździe karty na płycie systemowej.
- 2 Wsuń kartę sieci bezprzewodowej pod kątem do gniazda karty sieci bezprzewodowej.
- 3 Dopasuj otwór na śrubę w karcie sieci bezprzewodowej do otworu w płycie systemowej.
- 4 Wkręć śrubę mocującą kartę sieci bezprzewodowej do płyty systemowej.
- 5 Podłącz kable antenowe do karty sieci bezprzewodowej.

W poniższej tabeli przedstawiono schemat kolorów kabli antenowych poszczególnych kart sieci bezprzewodowej obsługiwanych w komputerze.

Złącza na karcie sieci bezprzewodowej	Kolor kabla antenowego
Kabel główny (biały trójkąt)	biały
Kabel pomocniczy (czarny trójkąt)	czarny

## Po wykonaniu procedury

- 1 Zainstaluj [akumulator](#).
- 2 Zainstaluj [pokrywę dolną](#).

# Wymontowywanie płyty-córki klawiatury

---



**PRZESTROGA:** Przed przystąpieniem do wykonywania czynności wymagających otwarcia obudowy komputera należy zapoznać się z instrukcjami dotyczącymi bezpieczeństwa dostarczonymi z komputerem i wykonać procedurę przedstawioną w sekcji [Przed rozpoczęciem serwisowania komputera](#). Po zakończeniu pracy należy wykonać procedurę przedstawioną w sekcji [Po zakończeniu serwisowania komputera](#). Dodatkowe zalecenia dotyczące bezpieczeństwa można znaleźć na stronie Regulatory Compliance (Informacje o zgodności z przepisami prawnymi) pod adresem [dell.com/regulatory\\_compliance](http://dell.com/regulatory_compliance).

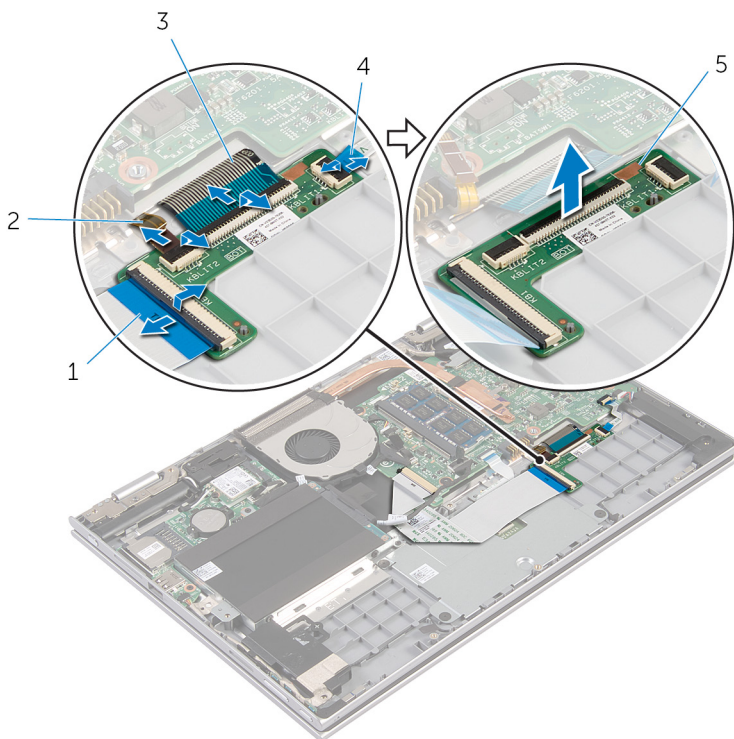
## Przed wykonaniem procedury

- 1 Wymontuj [pokrywę dolną](#).
- 2 Wymontuj [akumulator](#).

## Procedura

- 1 Unieś zatrzaski złączy i odłącz kable klawiatury i kable podświetlenia klawiatury od płyty-córki klawiatury.

2 Wyjmij płytę-córkę klawiatury z zestawu podparcia dłoni i klawiatury.



1 kabel klawiatury

2 kabel podświetlenia klawiatury

3 kabel klawiatury

4 kabel podświetlenia klawiatury

5 płyta-córka klawiatury

# Instalacja płyty-córki klawiatury

---



**PRZESTROGA:** Przed przystąpieniem do wykonywania czynności wymagających otwarcia obudowy komputera należy zapoznać się z instrukcjami dotyczącymi bezpieczeństwa dostarczonymi z komputerem i wykonać procedurę przedstawioną w sekcji [Przed rozpoczęciem serwisowania komputera](#). Po zakończeniu pracy należy wykonać procedurę przedstawioną w sekcji [Po zakończeniu serwisowania komputera](#). Dodatkowe zalecenia dotyczące bezpieczeństwa można znaleźć na stronie Regulatory Compliance (Informacje o zgodności z przepisami prawnymi) pod adresem [dell.com/regulatory\\_compliance](http://dell.com/regulatory_compliance).

## Procedura

- 1 Włóż płytę-córkę klawiatury do zestawu podparcia dłoni i klawiatury.
- 2 Podłącz kable klawiatury i kable podświetlenia klawiatury i naciśnij dźwignię, aby umocować kable.

## Po wykonaniu procedury

- 1 Zainstaluj [akumulator](#).
- 2 Zainstaluj [pokrywę dolną](#).

# Wymontowywanie płyty przycisków zasilania i głośności

---



**PRZESTROGA:** Przed przystąpieniem do wykonywania czynności wymagających otwarcia obudowy komputera należy zapoznać się z instrukcjami dotyczącymi bezpieczeństwa dostarczonymi z komputerem i wykonać procedurę przedstawioną w sekcji [Przed rozpoczęciem serwisowania komputera](#). Po zakończeniu pracy należy wykonać procedurę przedstawioną w sekcji [Po zakończeniu serwisowania komputera](#). Dodatkowe zalecenia dotyczące bezpieczeństwa można znaleźć na stronie Regulatory Compliance (Informacje o zgodności z przepisami prawnymi) pod adresem [dell.com/regulatory\\_compliance](http://dell.com/regulatory_compliance).

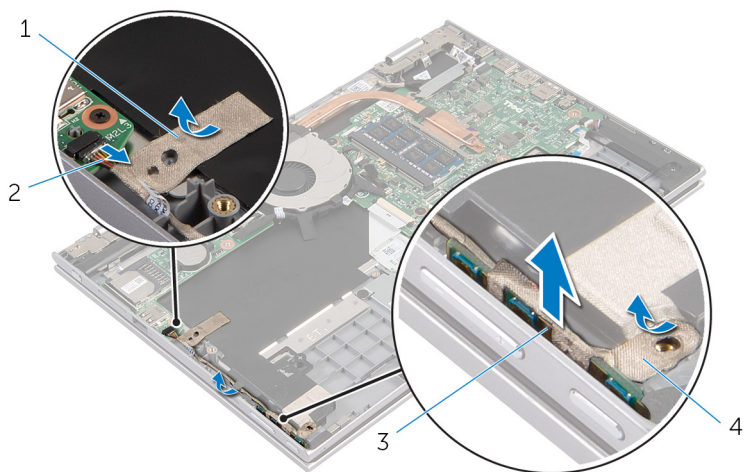
## Przed wykonaniem procedury

- 1 Wymontuj [pokrywę dolną](#).
- 2 Wymontuj [akumulator](#).
- 3 Wykonaj punkty od 1 do 3 procedury „Wymontowywanie [dysku twardego](#)”.

## Procedura

- 1 Odklej taśmę mocującą kabel płyty przycisków zasilania i głośności do zestawu podparcia dłoni i klawiatury.
- 2 Odłącz kabel płyty przycisków zasilania i głośności od płyty systemowej.
- 3 Wyjmij kabel płyty przycisków zasilania i głośności z przewodnic na głośniku.
- 4 Odklej taśmę mocującą płytę przycisków zasilania i głośności do głośnika.

- 5 Wyjmij płytę przycisków zasilania i głośności razem z kablem z zestawu podparcia dłoni i klawiatury.



1 taśma

2 kabel płyty przycisków zasilania i głośności

3 płyta przycisków zasilania i głośności

4 taśma



# Instalowanie płyty przycisków zasilania i głośności

---



**PRZESTROGA:** Przed przystąpieniem do wykonywania czynności wymagających otwarcia obudowy komputera należy zapoznać się z instrukcjami dotyczącymi bezpieczeństwa dostarczonymi z komputerem i wykonać procedurę przedstawioną w sekcji [Przed rozpoczęciem serwisowania komputera](#). Po zakończeniu pracy należy wykonać procedurę przedstawioną w sekcji [Po zakończeniu serwisowania komputera](#). Dodatkowe zalecenia dotyczące bezpieczeństwa można znaleźć na stronie Regulatory Compliance (Informacje o zgodności z przepisami prawnymi) pod adresem [dell.com/regulatory\\_compliance](http://dell.com/regulatory_compliance).

## Procedura

- 1 Umieść płytę przycisków zasilania i głośności w szczelinie w zestawie podparcia dłoni i klawiatury.
- 2 Przyklej taśmę mocującą przyciski zasilania i głośności do głośnika.
- 3 Umieść kabel płyty przycisków zasilania i głośności w prowadnicach na głośniku.
- 4 Podłącz kabel płyty przycisków zasilania i głośności do płyty systemowej.
- 5 Przyklej taśmę mocującą kabel płyty przycisków zasilania i głośności do zestawu podparcia dłoni i klawiatury.

## Po wykonaniu procedury

- 1 Wykonaj punkty od 4 do 6 procedury „Instalowanie [dysku twardego](#)”.
- 2 Zainstaluj [akumulator](#).
- 3 Zainstaluj [pokrywę dolną](#).

# Wymontowywanie głośników

---



**PRZESTROGA:** Przed przystąpieniem do wykonywania czynności wymagających otwarcia obudowy komputera należy zapoznać się z instrukcjami dotyczącymi bezpieczeństwa dostarczonymi z komputerem i wykonać procedurę przedstawioną w sekcji [Przed rozpoczęciem serwisowania komputera](#). Po zakończeniu pracy należy wykonać procedurę przedstawioną w sekcji [Po zakończeniu serwisowania komputera](#). Dodatkowe zalecenia dotyczące bezpieczeństwa można znaleźć na stronie Regulatory Compliance (Informacje o zgodności z przepisami prawnymi) pod adresem [dell.com/regulatory\\_compliance](http://dell.com/regulatory_compliance).

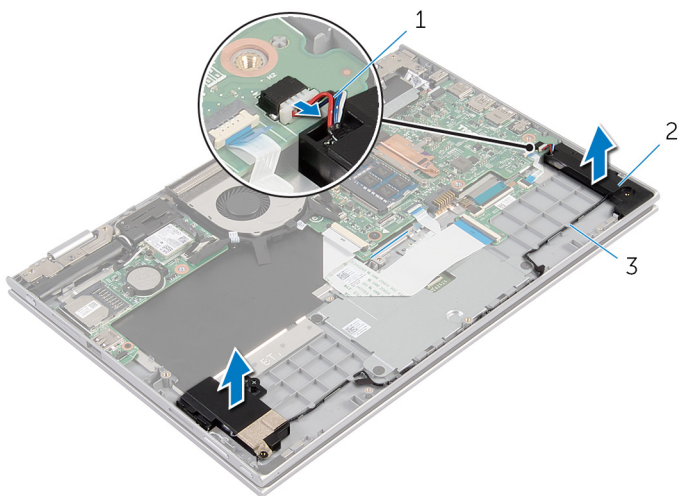
## Przed wykonaniem procedury

- 1 Wymontuj [pokrywę dolną](#).
- 2 Wymontuj [akumulator](#).
- 3 Wymontuj [płyte przycisków zasilania i głośności](#).

## Procedura

- 1 Odłącz kabel głośnika od płyty systemowej.
- 2 Odklej taśmę mocującą kabel głośników do zestawu podparcia dłoni i klawiatury.
- 3 Wyjmij kabel głośników z przewodnic w zestawie podparcia dłoni i klawiatury.

- 4 Uwolnij głośniki z wypustek i wyjmij głośniki razem z kablem z zestawu podparcia dłoni i klawiatury.



1 kabel głośników

2 głośniki (2)

3 prowadnice

# Instalowanie głośników

---



**PRZESTROGA:** Przed przystąpieniem do wykonywania czynności wymagających otwarcia obudowy komputera należy zapoznać się z instrukcjami dotyczącymi bezpieczeństwa dostarczonymi z komputerem i wykonać procedurę przedstawioną w sekcji [Przed rozpoczęciem serwisowania komputera](#). Po zakończeniu pracy należy wykonać procedurę przedstawioną w sekcji [Po zakończeniu serwisowania komputera](#). Dodatkowe zalecenia dotyczące bezpieczeństwa można znaleźć na stronie Regulatory Compliance (Informacje o zgodności z przepisami prawnymi) pod adresem [dell.com/regulatory\\_compliance](http://dell.com/regulatory_compliance).

## Procedura

- 1 Umieść głośniki w zestawie podparcia dłoni i klawiatury, dopasowując je do wypustek.
- 2 Umieść kabel głośników w prowadnicach w zestawie podparcia dłoni i klawiatury.
- 3 Przyklej taśmy mocujące kabel głośników do zestawu podparcia dłoni i klawiatury.
- 4 Podłącz kabel głośników do płyty systemowej.

## Po wykonaniu procedury

- 1 Zainstaluj [płyte przycisków zasilania i głośności](#).
- 2 Zainstaluj [akumulator](#).
- 3 Zainstaluj [pokrywe dolną](#).

# Wymontowywanie tabliczki dotykowej



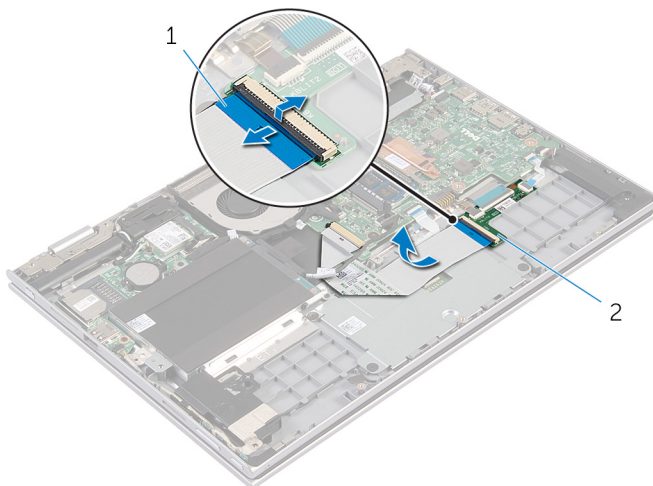
**PRZESTROGA:** Przed przystąpieniem do wykonywania czynności wymagających otwarcia obudowy komputera należy zapoznać się z instrukcjami dotyczącymi bezpieczeństwa dostarczonymi z komputerem i wykonać procedurę przedstawioną w sekcji [Przed rozpoczęciem serwisowania komputera](#). Po zakończeniu pracy należy wykonać procedurę przedstawioną w sekcji [Po zakończeniu serwisowania komputera](#). Dodatkowe zalecenia dotyczące bezpieczeństwa można znaleźć na stronie Regulatory Compliance (Informacje o zgodności z przepisami prawnymi) pod adresem [dell.com/regulatory\\_compliance](http://dell.com/regulatory_compliance).

## Przed wykonaniem procedury

- 1 Wymontuj [pokrywę dolną](#).
- 2 Wymontuj [akumulator](#).

## Procedura

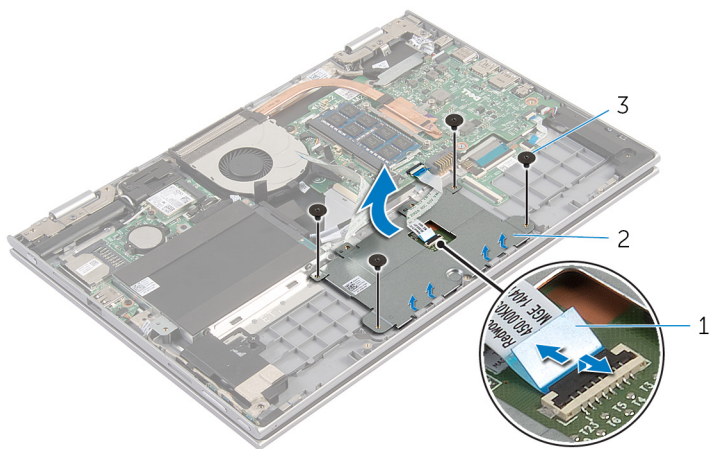
- 1 Podnieś zatrzask złącza i odłącz kabel klawiatury od płyty-córki klawiatury.



1 kabel klawiatury

2 płyta-córka klawiatury

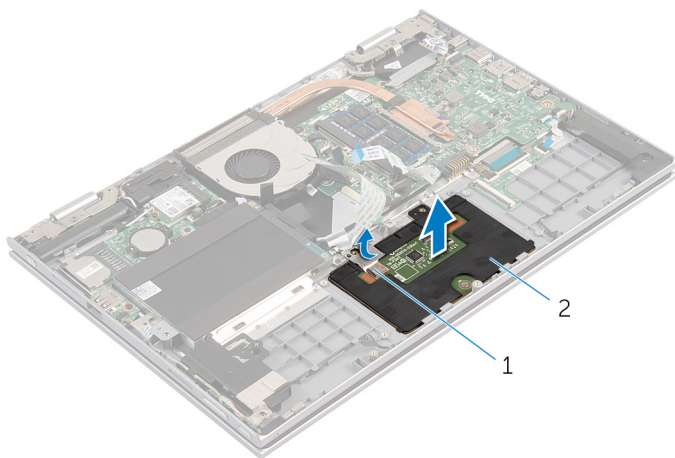
- 2 Unieś zatrzask złącza i odłącz kabel tabliczki dotykowej od tabliczki dotykowej.
- 3 Wykręć śruby mocujące wspornik tabliczki dotykowej do zestawu podparcia dłoni i klawiatury.
- 4 Zdejmij wspornik tabliczki dotykowej z zestawu podparcia dłoni i klawiatury.



- |   |                           |   |                              |
|---|---------------------------|---|------------------------------|
| 1 | kabel tabliczki dotykowej | 2 | wspornik tabliczki dotykowej |
| 3 | śruby (4)                 |   |                              |

- 5 Odklej taśmę mocującą tabliczkę dotykową do zestawu podparcia dłoni i klawiatury.

6 Zdejmij tabliczkę dotykową z komputera.



1 taśma

2 tabliczka dotykowa

# Instalowanie tabliczki dotykowej

---



**PRZESTROGA:** Przed przystąpieniem do wykonywania czynności wymagających otwarcia obudowy komputera należy zapoznać się z instrukcjami dotyczącymi bezpieczeństwa dostarczonymi z komputerem i wykonać procedurę przedstawioną w sekcji [Przed rozpoczęciem serwisowania komputera](#). Po zakończeniu pracy należy wykonać procedurę przedstawioną w sekcji [Po zakończeniu serwisowania komputera](#). Dodatkowe zalecenia dotyczące bezpieczeństwa można znaleźć na stronie Regulatory Compliance (Informacje o zgodności z przepisami prawnymi) pod adresem [dell.com/regulatory\\_compliance](http://dell.com/regulatory_compliance).

## Procedura

- 1 Umieść zaczepy tabliczki dotykowej w szczelinach w zestawie podparcia dłoni i klawiatury.
- 2 Przyklej taśmę mocującą tabliczkę dotykową do zestawu podparcia dłoni i klawiatury.
- 3 Dopasuj otwory na śruby wspornika tabliczki dotykowej do otworów w zestawie podparcia dłoni i klawiatury.
- 4 Wkręć śruby mocujące wspornik tabliczki dotykowej do zestawu podparcia dłoni i klawiatury.
- 5 Podłącz kabel tabliczki dotykowej do płyty systemowej i naciśnij zatrask złącza, aby umocować kabel.
- 6 Wsuń kabel tabliczki dotykowej do złącza płyty-córki klawiatury i naciśnij dźwignię, aby umocować kabel.

## Po wykonaniu procedury

- 1 Zainstaluj [akumulator](#).
- 2 Zainstaluj [pokrywę dolną](#).



# Wymontowywanie wentylatora



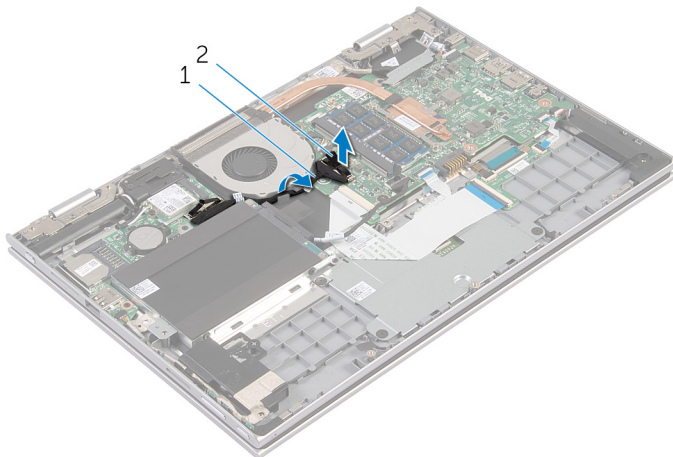
**PRZESTROGA:** Przed przystąpieniem do wykonywania czynności wymagających otwarcia obudowy komputera należy zapoznać się z instrukcjami dotyczącymi bezpieczeństwa dostarczonymi z komputerem i wykonać procedurę przedstawioną w sekcji [Przed rozpoczęciem serwisowania komputera](#). Po zakończeniu pracy należy wykonać procedurę przedstawioną w sekcji [Po zakończeniu serwisowania komputera](#). Dodatkowe zalecenia dotyczące bezpieczeństwa można znaleźć na stronie Regulatory Compliance (Informacje o zgodności z przepisami prawnymi) pod adresem [dell.com/regulatory\\_compliance](http://dell.com/regulatory_compliance).

## Przed wykonaniem procedury

- 1 Wymontuj [pokrywę dolną](#).
- 2 Wymontuj [akumulator](#).

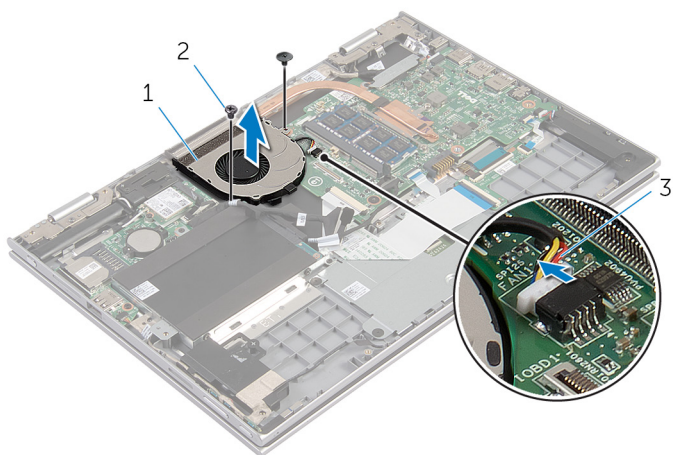
## Procedura

- 1 Unieś zatrzask i odłącz kabel płyty we/wy od płyty systemowej.
- 2 Wyjmij kabel płyty we/wy z prowadnic na wentylatorze.



- |   |                   |   |                         |
|---|-------------------|---|-------------------------|
| 1 | kabel płyty we/wy | 2 | złącze kabla płyt we/wy |
|---|-------------------|---|-------------------------|
- 3 Odłącz kabel wentylatora od płyty systemowej.

- 4 Wykręć śruby mocujące wentylator do zestawu podparcia dłoni i klawiatury.
- 5 Wyjmij wentylator z zestawu podparcia dłoni i klawiatury.



1 wentylator

2 śruby (2)

3 kabel wentylatora

# Instalowanie wentylatora

---



**PRZESTROGA:** Przed przystąpieniem do wykonywania czynności wymagających otwarcia obudowy komputera należy zapoznać się z instrukcjami dotyczącymi bezpieczeństwa dostarczonymi z komputerem i wykonać procedurę przedstawioną w sekcji [Przed rozpoczęciem serwisowania komputera](#). Po zakończeniu pracy należy wykonać procedurę przedstawioną w sekcji [Po zakończeniu serwisowania komputera](#). Dodatkowe zalecenia dotyczące bezpieczeństwa można znaleźć na stronie Regulatory Compliance (Informacje o zgodności z przepisami prawnymi) pod adresem [dell.com/regulatory\\_compliance](http://dell.com/regulatory_compliance).

## Procedura

- 1 Dopasuj otwory na śruby wentylatora do otworów w zestawie podparcia dłoni i klawiatury.
- 2 Wkręć śruby mocujące wentylator do zestawu podparcia dłoni i klawiatury.
- 3 Podłącz kabel wentylatora do złącza na płycie systemowej.
- 4 Umieść kabel płyty we/wy w prowadnicach na wentylatorze.
- 5 Podłącz kabel płyty we/wy do złącza kabla płyty we/wy płyty systemowej i naciśnij zatrzask, aby zamocować kabel.

## Po wykonaniu procedury

- 1 Zainstaluj [akumulator](#).
- 2 Zainstaluj [pokrywę dolną](#).

# Wymontowywanie radiatora

---



**PRZESTROGA:** Przed przystąpieniem do wykonywania czynności wymagających otwarcia obudowy komputera należy zapoznać się z instrukcjami dotyczącymi bezpieczeństwa dostarczonymi z komputerem i wykonać procedurę przedstawioną w sekcji [Przed rozpoczęciem serwisowania komputera](#). Po zakończeniu pracy należy wykonać procedurę przedstawioną w sekcji [Po zakończeniu serwisowania komputera](#). Dodatkowe zalecenia dotyczące bezpieczeństwa można znaleźć na stronie Regulatory Compliance (Informacje o zgodności z przepisami prawnymi) pod adresem [dell.com/regulatory\\_compliance](http://dell.com/regulatory_compliance).



**PRZESTROGA:** Radiator może się nagrzewać podczas pracy komputera; jest to normalne zjawisko. Przed dotknięciem radiatora należy poczekać, aż ostygnie.



**OSTRZEŻENIE:** Aby zapewnić optymalne chłodzenie procesora, nie należy dotykać powierzchni termoprzewodzących na zestawie chłodzącym procesora. Substancje oleiste na skórze dłoni mogą zmniejszyć przewodność cieplną.

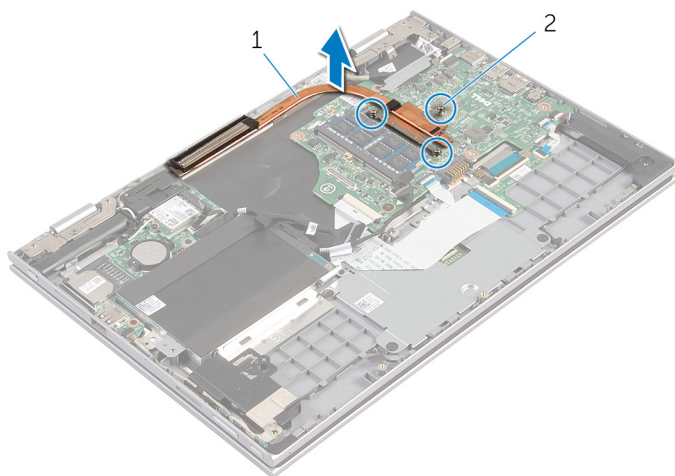
## Przed wykonaniem procedury

- 1 Wymontuj [pokrywę dolną](#).
- 2 Wymontuj [akumulator](#).

## Procedura

- 1 W kolejności wskazanej na radiatorze poluzuj śruby mocujące radiator do płyty systemowej.

2 Zdejmij radiator z płyty systemowej.




1 radiator


2 śruby mocujące (3)

# Instalowanie radiatora

---

 **PRZESTROGA:** Przed przystąpieniem do wykonywania czynności wymagających otwarcia obudowy komputera należy zapoznać się z instrukcjami dotyczącymi bezpieczeństwa dostarczonymi z komputerem i wykonać procedurę przedstawioną w sekcji [Przed rozpoczęciem serwisowania komputera](#). Po zakończeniu pracy należy wykonać procedurę przedstawioną w sekcji [Po zakończeniu serwisowania komputera](#). Dodatkowe zalecenia dotyczące bezpieczeństwa można znaleźć na stronie Regulatory Compliance (Informacje o zgodności z przepisami prawnymi) pod adresem [dell.com/regulatory\\_compliance](http://dell.com/regulatory_compliance).

 **OSTRZEŻENIE:** Nieprawidłowe zainstalowanie radiatora może spowodować uszkodzenie płyty systemowej i procesora.

 **UWAGA:** Jeśli instalowana jest wcześniej używana płyta systemowa i ten sam radiator, można ponownie wykorzystać tę samą pastę termoprzewodzącą. W przypadku wymiany płyty systemowej lub radiatora należy użyć podkładki termoprzewodzącej dostarczonej w zestawie, aby zapewnić właściwe odprowadzanie ciepła.

## Procedura

- 1 Dopasuj otwory na śruby w radiatorze do otworów w płycie systemowej.
- 2 W kolejności wskazanej na radiatorze dokręć śruby mocujące radiator do płyty systemowej.

## Po wykonaniu procedury

- 1 Zainstaluj [akumulator](#).
- 2 Zainstaluj [pokrywę dolną](#).

# Wymontowywanie płyty we/wy

---



**PRZESTROGA:** Przed przystąpieniem do wykonywania czynności wymagających otwarcia obudowy komputera należy zapoznać się z instrukcjami dotyczącymi bezpieczeństwa dostarczonymi z komputerem i wykonać procedurę przedstawioną w sekcji [Przed rozpoczęciem serwisowania komputera](#). Po zakończeniu pracy należy wykonać procedurę przedstawioną w sekcji [Po zakończeniu serwisowania komputera](#). Dodatkowe zalecenia dotyczące bezpieczeństwa można znaleźć na stronie Regulatory Compliance (Informacje o zgodności z przepisami prawnymi) pod adresem [dell.com/regulatory\\_compliance](http://dell.com/regulatory_compliance).

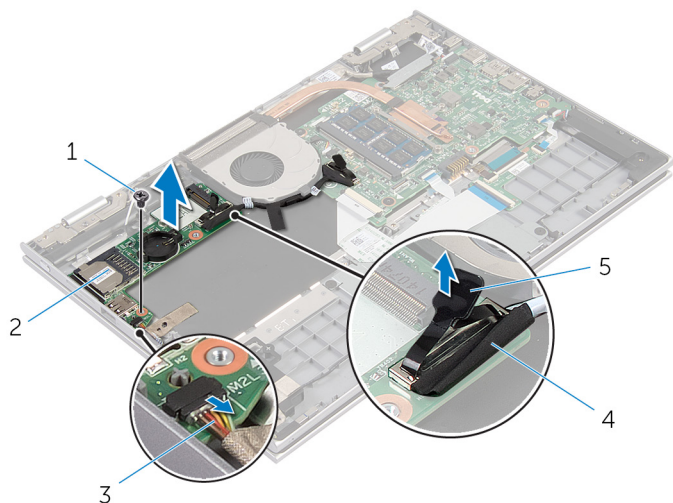
## Przed wykonaniem procedury

- 1 Wymontuj [pokrywę dolną](#).
- 2 Wymontuj [akumulator](#).
- 3 Wymontuj [dysk twardy](#).
- 4 Wymontuj [kartę sieci bezprzewodowej](#).
- 5 Wymontuj [baterię pastylkową](#).

## Procedura

- 1 Odłącz kabel płyty we/wy od płyty we/wy.
- 2 Odłącz kabel płyty przycisków zasilania i głośności od płyty we/wy.
- 3 Wykręć śrubę mocującą płytę we/wy do zestawu podparcia dłoni i klawiatury.

4 Wyjmij płytę we/wy z zestawu podparcia dłoni i klawiatury.



1 śruba

2 płyta we/wy

3 kabel płyty przycisków zasilania i głośności

4 kabel płyty we/wy

5 uchwyt



# Instalowanie płyty we/wy

---



**PRZESTROGA:** Przed przystąpieniem do wykonywania czynności wymagających otwarcia obudowy komputera należy zapoznać się z instrukcjami dotyczącymi bezpieczeństwa dostarczonymi z komputerem i wykonać procedurę przedstawioną w sekcji [Przed rozpoczęciem serwisowania komputera](#). Po zakończeniu pracy należy wykonać procedurę przedstawioną w sekcji [Po zakończeniu serwisowania komputera](#). Dodatkowe zalecenia dotyczące bezpieczeństwa można znaleźć na stronie Regulatory Compliance (Informacje o zgodności z przepisami prawnymi) pod adresem [dell.com/regulatory\\_compliance](http://dell.com/regulatory_compliance).

## Procedura

- 1 Umieść płytę we/wy w zestawie podparcia dłoni i klawiatury, dopasowując ją do wypustek.
- 2 Dopasuj otwór na śrubę w płycie we/wy do otworu w zestawie podparcia dłoni i klawiatury.
- 3 Wkręć śrubę mocującą płytę we/wy do zestawu podparcia dłoni i klawiatury.
- 4 Podłącz kabel płyty przycisków zasilania i głośności do płyty we/wy.
- 5 Podłącz kabel płyty we/wy do płyty we/wy.

## Po wykonaniu procedury

- 1 Zainstaluj [baterię pastylkową](#).
- 2 Zainstaluj [kartę sieci bezprzewodowej](#).
- 3 Zainstaluj [dysk twardy](#).
- 4 Zainstaluj [akumulator](#).
- 5 Zainstaluj [pokrywę dolną](#).

# Wymontowywanie gniazda zasilacza

---



**PRZESTROGA:** Przed przystąpieniem do wykonywania czynności wymagających otwarcia obudowy komputera należy zapoznać się z instrukcjami dotyczącymi bezpieczeństwa dostarczonymi z komputerem i wykonać procedurę przedstawioną w sekcji [Przed rozpoczęciem serwisowania komputera](#). Po zakończeniu pracy należy wykonać procedurę przedstawioną w sekcji [Po zakończeniu serwisowania komputera](#). Dodatkowe zalecenia dotyczące bezpieczeństwa można znaleźć na stronie Regulatory Compliance (Informacje o zgodności z przepisami prawnymi) pod adresem [dell.com/regulatory\\_compliance](http://dell.com/regulatory_compliance).

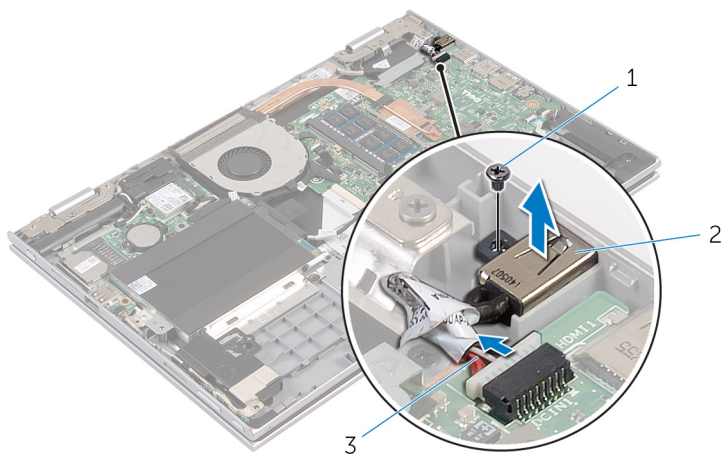
## Przed wykonaniem procedury

- 1 Wymontuj [pokrywę dolną](#).
- 2 Wymontuj [akumulator](#).

## Procedura

- 1 Odłącz kabel gniazda zasilacza od płyty systemowej.
- 2 Wykręć śrubę mocującą gniazdo zasilacza do zestawu podparcia dłoni i klawiatury.

3 Wyjmij gniazdo zasilacza razem z kablem z zestawu podparcia dłoni i klawiatury.



1 śruba

2 gniazdo zasilacza

3 kabel gniazda zasilacza

# Instalowanie gniazda zasilacza

---



**PRZESTROGA:** Przed przystąpieniem do wykonywania czynności wymagających otwarcia obudowy komputera należy zapoznać się z instrukcjami dotyczącymi bezpieczeństwa dostarczonymi z komputerem i wykonać procedurę przedstawioną w sekcji [Przed rozpoczęciem serwisowania komputera](#). Po zakończeniu pracy należy wykonać procedurę przedstawioną w sekcji [Po zakończeniu serwisowania komputera](#). Dodatkowe zalecenia dotyczące bezpieczeństwa można znaleźć na stronie Regulatory Compliance (Informacje o zgodności z przepisami prawnymi) pod adresem [dell.com/regulatory\\_compliance](http://dell.com/regulatory_compliance).

## Procedura

- 1 Umieść gniazdo zasilacza we wnęce w zestawie podparcia dłoni i klawiatury.
- 2 Dopasuj otwór w gnieździe zasilacza do otworu w zestawie podparcia dłoni i klawiatury.
- 3 Podłącz kabel gniazda zasilacza do płyty systemowej.

## Po wykonaniu procedury

- 1 Zainstaluj [akumulator](#).
- 2 Zainstaluj [pokrywę dolną](#).

# Wymontowywanie płyty systemowej



**PRZESTROGA:** Przed przystąpieniem do wykonywania czynności wymagających otwarcia obudowy komputera należy zapoznać się z instrukcjami dotyczącymi bezpieczeństwa dostarczonymi z komputerem i wykonać procedurę przedstawioną w sekcji [Przed rozpoczęciem serwisowania komputera](#). Po zakończeniu pracy należy wykonać procedurę przedstawioną w sekcji [Po zakończeniu serwisowania komputera](#). Dodatkowe zalecenia dotyczące bezpieczeństwa można znaleźć na stronie Regulatory Compliance (Informacje o zgodności z przepisami prawnymi) pod adresem [dell.com/regulatory\\_compliance](http://dell.com/regulatory_compliance).



**UWAGA:** Znacznik serwisowy komputera znajduje się na płycie systemowej. Po wymianie płyty systemowej należy wprowadzić znacznik serwisowy w systemie BIOS.



**UWAGA:** Wymiana płyty systemowej powoduje usunięcie wszystkich zmian wprowadzonych w systemie BIOS za pomocą programu konfiguracji systemu. Po wymianie płyty systemowej trzeba ponownie wprowadzić żądane zmiany.



**UWAGA:** Przed odłączeniem kabli od płyty systemowej należy zanotować rozmieszczenie złączy, tak aby móc poprawnie podłączyć kable po wymianie płyty systemowej.

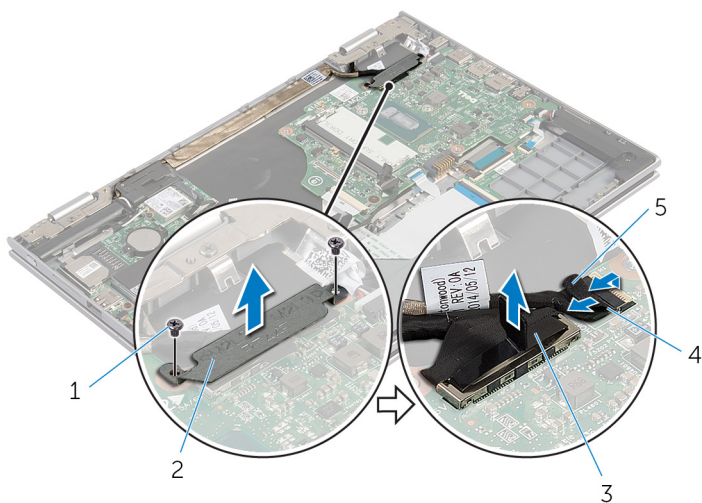
## Przed wykonaniem procedury

- 1 Wymontuj [pokrywę dolną](#).
- 2 Wymontuj [akumulator](#).
- 3 Wymontuj [moduł pamięci](#).
- 4 Wymontuj [wentylator](#).
- 5 Wymontuj [radiator](#).

## Procedura

- 1 Wykręć śruby mocujące wspornik kabla wyświetlacza do płyty systemowej, a następnie zdejmij wspornik kabla wyświetlacza z płyty systemowej.
- 2 Pociągając za uchwyt, odłącz kabel wyświetlacza od płyty systemowej.

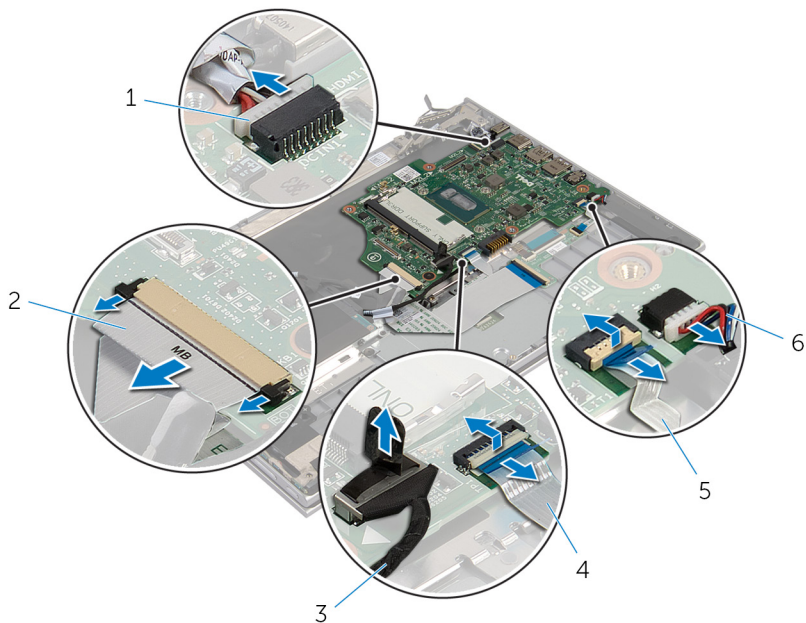
- 3** Odklej taśmę mocującą złącze płyty przycisków Windows i odłącz kabel płyty przycisku Windows od złącza.



- |   |                    |   |                               |
|---|--------------------|---|-------------------------------|
| 1 | śruby (2)          | 2 | wspornik kabla wyświetlacza   |
| 3 | kabel wyświetlacza | 4 | kabel płyty przycisku Windows |
| 5 | taśma              |   |                               |

- 4** Pociągając za uchwyt, odłącz kabel klawiatury i kabel dysku twardego od płyty systemowej.
- 5** Unieś zatrzask złącza i odłącz podświetlenia kabel klawiatury od płyty systemowej.
- 6** Unieś zatrzask złącza i odłącz kabel tabliczki dotykowej od płyty systemowej.

7 Odłącz kabel głośników i kabel gniazda zasilacza od płyty systemowej.



1 kabel gniazda zasilacza

2 kabel klawiatury

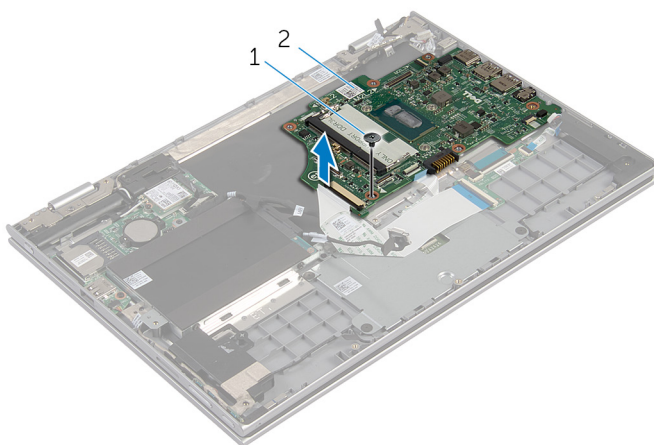
3 kabel dysku twardego

4 kabel tabliczki dotykowej

5 kabel podświetlenia klawiatury

6 kabel głośników

- 8 Wykręć śrubę mocującą płytę systemową do zestawu podparcia dłoni i klawiatury i zdejmij ją z tego zestawu.



1 śruba

2 płyta systemowa



# Instalowanie płyty systemowej

---



**PRZESTROGA:** Przed przystąpieniem do wykonywania czynności wymagających otwarcia obudowy komputera należy zapoznać się z instrukcjami dotyczącymi bezpieczeństwa dostarczonymi z komputerem i wykonać procedurę przedstawioną w sekcji [Przed rozpoczęciem serwisowania komputera](#). Po zakończeniu pracy należy wykonać procedurę przedstawioną w sekcji [Po zakończeniu serwisowania komputera](#). Dodatkowe zalecenia dotyczące bezpieczeństwa można znaleźć na stronie Regulatory Compliance (Informacje o zgodności z przepisami prawnymi) pod adresem [dell.com/regulatory\\_compliance](http://dell.com/regulatory_compliance).



**UWAGA:** Znacznik serwisowy komputera znajduje się na płycie systemowej. Po wymianie płyty systemowej należy wprowadzić znacznik serwisowy w systemie BIOS.

## Procedura

- 1 Dopasuj otwory na śruby w płycie systemowej do otworów w zestawie podparcia dłoni i klawiatury.
- 2 Wkręć śrubę mocującą płytę systemową do zestawu podparcia dłoni i klawiatury.
- 3 Podłącz kabel gniazda zasilacza i kabel głośników do płyty systemowej.
- 4 Podłącz kabel tabliczki dotykowej do złącza na płycie systemowej i naciśnij zatrzask złącza, aby zamocować kabel.
- 5 Wsuń kabel klawiatury i kabel podświetlenia klawiatury do odpowiednich złączy i naciśnij dźwignie złączy, aby umocować kable.
- 6 Podłącz kabel dysku twardego do płyty systemowej.
- 7 Podłącz kabel płyty przycisku Windows do złącza na płycie systemowej i przyklej taśmę złącza płyty przycisku Windows, aby zamocować kabel.
- 8 Podłącz kabel wyświetlacza do płyty systemowej.
- 9 Dopasuj otwory na śruby we wsporniku kabla wyświetlacza do otworów w płycie systemowej.
- 10 Wkręć śruby mocujące wspornik kabla wyświetlacza do płyty systemowej.

## Po wykonaniu procedury

- 1 Zainstaluj [radiator](#).
- 2 Zainstaluj [wentylator](#).
- 3 Zainstaluj [moduł pamięci](#).
- 4 Zainstaluj [akumulator](#).
- 5 Zainstaluj [pokrywę dolną](#).

# Wprowadzanie znacznika serwisowego w systemie BIOS

- 1 Włącz komputer.
- 2 Po wyświetleniu logo DELL naciśnij klawisz F2, aby otworzyć program konfiguracji systemu.
- 3 Przejdź do karty **Main (Ekran główny)** i wpisz znacznik serwisowy w polu **Service Tag Input (Wprowadź znacznik serwisowy)**.

# Wymontowywanie zestawu wyświetlacza

---



**PRZESTROGA:** Przed przystąpieniem do wykonywania czynności wymagających otwarcia obudowy komputera należy zapoznać się z instrukcjami dotyczącymi bezpieczeństwa dostarczonymi z komputerem i wykonać procedurę przedstawioną w sekcji [Przed rozpoczęciem serwisowania komputera](#). Po zakończeniu pracy należy wykonać procedurę przedstawioną w sekcji [Po zakończeniu serwisowania komputera](#). Dodatkowe zalecenia dotyczące bezpieczeństwa można znaleźć na stronie Regulatory Compliance (Informacje o zgodności z przepisami prawnymi) pod adresem [dell.com/regulatory\\_compliance](http://dell.com/regulatory_compliance).

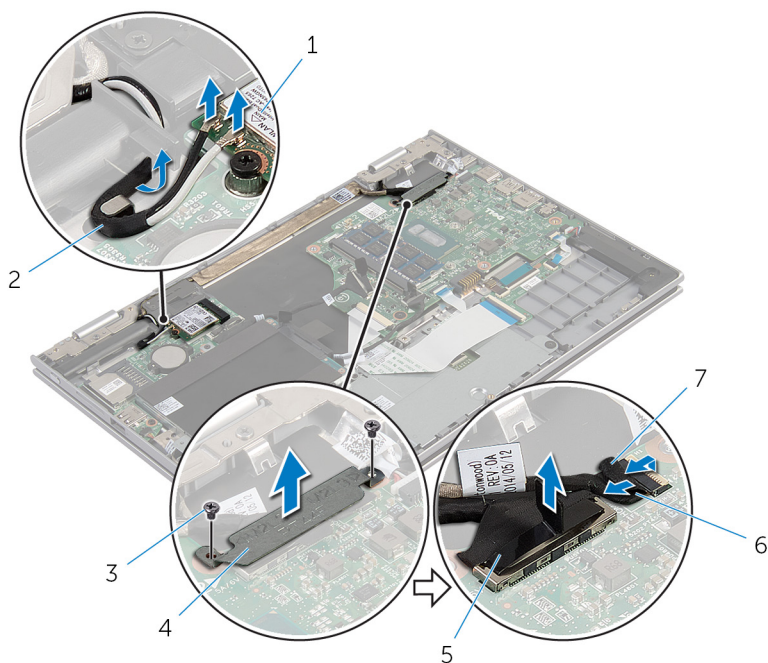
## Przed wykonaniem procedury

- 1 Wymontuj [pokrywę dolną](#).
- 2 Wymontuj [akumulator](#).

## Procedura

- 1 Odłącz kable antenowe od karty sieci bezprzewodowej.
- 2 Wykręć śruby mocujące wspornik kabla wyświetlacza do płyty systemowej.
- 3 Zdejmij wspornik kabla wyświetlacza z płyty systemowej.
- 4 Pociągając za uchwyt, odłącz kabel wyświetlacza od płyty systemowej.

- 5 Odklej taśmę mocującą złącze płyty przycisków Windows i odłącz ją od płyty systemowej.



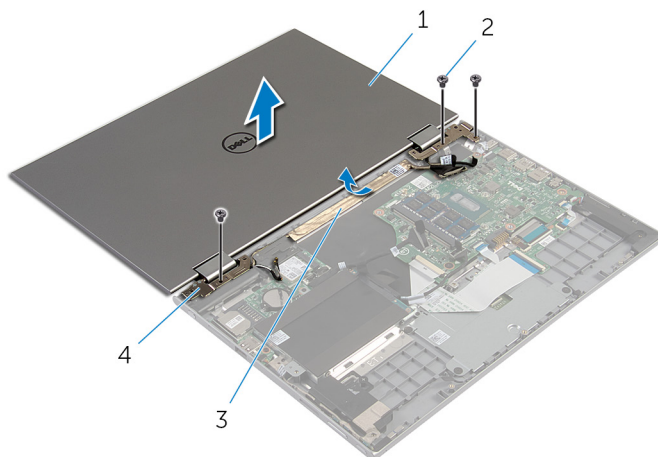
- |   |                            |   |                               |
|---|----------------------------|---|-------------------------------|
| 1 | karta sieci bezprzewodowej | 2 | kable antenowe (2)            |
| 3 | śruby (2)                  | 4 | wspornik kabla wyświetlacza   |
| 5 | kabel wyświetlacza         | 6 | kabel płyty przycisku Windows |
| 7 | taśma                      |   |                               |

- 6 Odwróć komputer i otwórz wyświetlacz, odchylając go najdalej, jak to możliwe.

**⚠ OSTRZEŻENIE:** Umieść komputer na miękkiej i czystej powierzchni, aby uniknąć zarysowania.

- 7 Umieść komputer odwrócony spodem do góry na płaskiej powierzchni.  
8 Wykręć śruby mocujące zestaw wyświetlacza do zestawu podparcia dłoni i klawiatury.  
9 Odklej taśmę mocującą kabel wyświetlacza do zestawu podparcia dłoni i klawiatury.

10 Zdejmij zestaw wyświetlacza z zestawu podparcia dłoni i klawiatury.




1 zestaw wyświetlacza

2 śruby (3)


3 taśma

4 zawiasy wyświetlacza (2)

# Instalowanie zestawu wyświetlacza

 **PRZESTROGA:** Przed przystąpieniem do wykonywania czynności wymagających otwarcia obudowy komputera należy zapoznać się z instrukcjami dotyczącymi bezpieczeństwa dostarczonymi z komputerem i wykonać procedurę przedstawioną w sekcji [Przed rozpoczęciem serwisowania komputera](#). Po zakończeniu pracy należy wykonać procedurę przedstawioną w sekcji [Po zakończeniu serwisowania komputera](#). Dodatkowe zalecenia dotyczące bezpieczeństwa można znaleźć na stronie Regulatory Compliance (Informacje o zgodności z przepisami prawnymi) pod adresem [dell.com/regulatory\\_compliance](http://dell.com/regulatory_compliance).

## Procedura

 **OSTRZEŻENIE:** Umieść komputer na miękkiej i czystej powierzchni, aby uniknąć zarysowania.

- 1 Umieść zestaw wyświetlacza na zestawie podparcia dłoni i klawiatury.
- 2 Dopasuj otwory na śruby w zawiasach wyświetlacza do otworów w zestawie podparcia dłoni i klawiatury.
- 3 Przyklej taśmę mocującą kabel wyświetlacza do zestawu podparcia dłoni i klawiatury.
- 4 Wkręć śruby mocujące zestaw wyświetlacza do zestawu podparcia dłoni i klawiatury.
- 5 Odwróć komputer i zamknij wyświetlacz.
- 6 Podłącz kabel płyty przycisku Windows do złącza na płycie systemowej i naciśnij zatrzask, aby zamocować kabel.
- 7 Przyklej kabel płyty przycisku Windows taśmą.
- 8 Podłącz kabel wyświetlacza do płyty systemowej.
- 9 Dopasuj otwory na śruby we wsporniku kabla wyświetlacza do otworów w płycie systemowej.
- 10 Wkręć śruby mocujące wspornik kabla wyświetlacza do płyty systemowej.
- 11 Podłącz kable antenowe do karty sieci bezprzewodowej.

## Po wykonaniu procedury

- 1 Zainstaluj [akumulator](#).
- 2 Zainstaluj [pokrywę dolną](#).

# Wymontowywanie zestawu uchwytu rysika

---



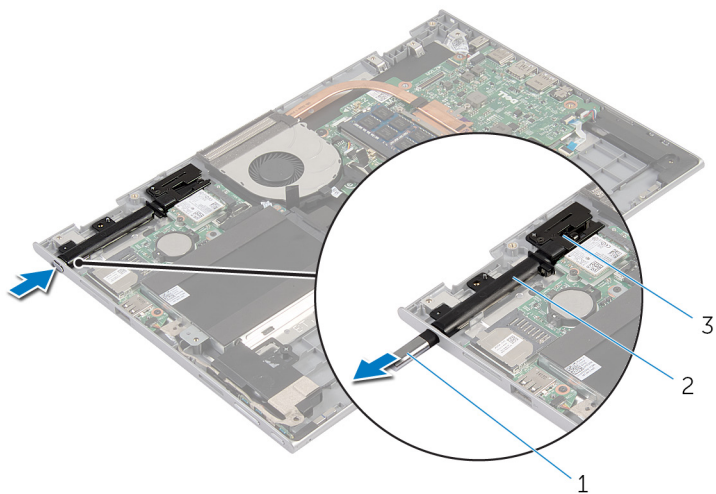
**PRZESTROGA:** Przed przystąpieniem do wykonywania czynności wymagających otwarcia obudowy komputera należy zapoznać się z instrukcjami dotyczącymi bezpieczeństwa dostarczonymi z komputerem i wykonać procedurę przedstawioną w sekcji [Przed rozpoczęciem serwisowania komputera](#). Po zakończeniu pracy należy wykonać procedurę przedstawioną w sekcji [Po zakończeniu serwisowania komputera](#). Dodatkowe zalecenia dotyczące bezpieczeństwa można znaleźć na stronie Regulatory Compliance (Informacje o zgodności z przepisami prawnymi) pod adresem [dell.com/regulatory\\_compliance](http://dell.com/regulatory_compliance).

## Przed wykonaniem procedury

- 1 Wymontuj [pokrywę dolną](#).
- 2 Wymontuj [akumulator](#).
- 3 Wymontuj [zestaw wyświetlacza](#).

# Procedura

- 1 Wciśnij, aby wyjąć rysik z uchwytu rysika.



1 rysik

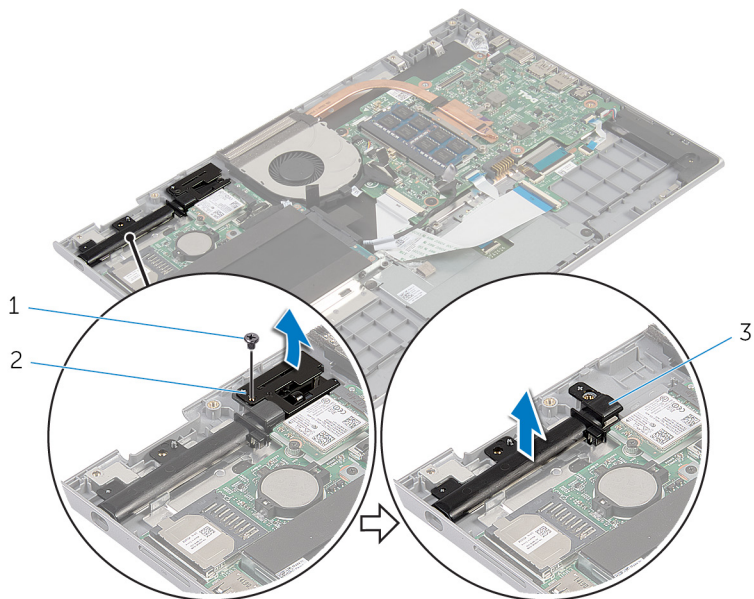
2 uchwyt rysika

3 blokada rysika

- 2 Wykręć śrubę i zdejmij blokadę rysika z zestawu podparcia dłoni i klawiatury.



**3** Zdejmij uchwyt rysika z zestawu podparcia dłoni i klawiatury.



1 śruba

2 blokada rysika

3 uchwyt rysika

# Wymiana zestawu uchwytu rysika

---



**PRZESTROGA:** Przed przystąpieniem do wykonywania czynności wymagających otwarcia obudowy komputera należy zapoznać się z instrukcjami dotyczącymi bezpieczeństwa dostarczonymi z komputerem i wykonać procedurę przedstawioną w sekcji [Przed rozpoczęciem serwisowania komputera](#). Po zakończeniu pracy należy wykonać procedurę przedstawioną w sekcji [Po zakończeniu serwisowania komputera](#). Dodatkowe zalecenia dotyczące bezpieczeństwa można znaleźć na stronie Regulatory Compliance (Informacje o zgodności z przepisami prawnymi) pod adresem [dell.com/regulatory\\_compliance](http://dell.com/regulatory_compliance).

## Procedura

- 1 Umieść uchwyt rysika i blokadę rysika na zestawie podparcia dłoni i klawiatury.
- 2 Dopasuj otwór w uchwycie rysika do otworu w zestawie podparcia dłoni i klawiatury.
- 3 Wkręć śrubę mocującą uchwyt rysika i blokadę rysika do zestawu podparcia dłoni i klawiatury.
- 4 Dopasuj otwór w blokadzie rysika do otworu w zestawie podparcia dłoni i klawiatury.
- 5 Wkręć śrubę mocującą blokadę rysika do zestawu podparcia dłoni i klawiatury.
- 6 Włóż rysik w uchwyt rysika i dociśnij, aby zatrzasknąć na miejscu.

## Po wykonaniu procedury

- 1 Zainstaluj [zestaw wyświetlacza](#).
- 2 Zainstaluj [akumulator](#).
- 3 Zainstaluj [pokrywę dolną](#).

# Wymontowywanie zestawu podparcia dłoni i klawiatury

---



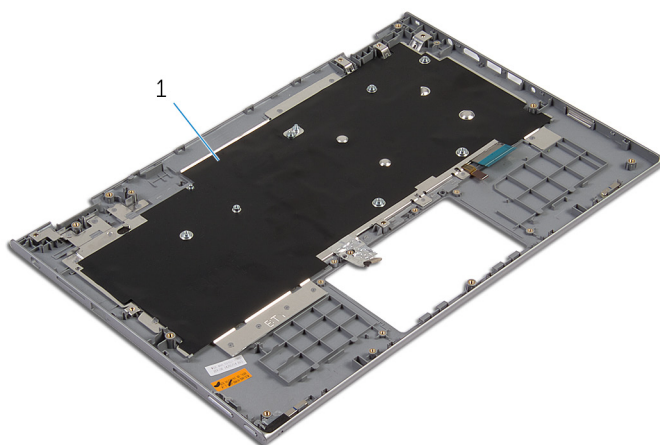
**PRZESTROGA:** Przed przystąpieniem do wykonywania czynności wymagających otwarcia obudowy komputera należy zapoznać się z instrukcjami dotyczącymi bezpieczeństwa dostarczonymi z komputerem i wykonać procedurę przedstawioną w sekcji [Przed rozpoczęciem serwisowania komputera](#). Po zakończeniu pracy należy wykonać procedurę przedstawioną w sekcji [Po zakończeniu serwisowania komputera](#). Dodatkowe zalecenia dotyczące bezpieczeństwa można znaleźć na stronie Regulatory Compliance (Informacje o zgodności z przepisami prawnymi) pod adresem [dell.com/regulatory\\_compliance](http://dell.com/regulatory_compliance).

## Przed wykonaniem procedury

- 1 Wymontuj [pokrywę dolną](#).
- 2 Wymontuj [akumulator](#).
- 3 Wykonaj punkty od 1 do 3 procedury „Wymontowywanie [dysku twardego](#)”.
- 4 Wymontuj [zestaw uchwytu rysika](#).
- 5 Wymontuj [kartę-córkę klawiatury](#).
- 6 Wymontuj [tabliczkę dotykową](#).
- 7 Wymontuj [wentylator](#).
- 8 Wymontuj [radiator](#).
- 9 Wymontuj [panel wejścia/wyjścia](#).
- 10 Wymontuj [głośniki](#).
- 11 Wymontuj [zestaw wyświetlacza](#).
- 12 Wymontuj [gniazdo zasilacza](#).
- 13 Wymontuj [płyte systemową](#).

## Procedura

Po wykonaniu czynności wstępnych pozostanie zestaw podparcia dłoni i klawiatury.



1 zestaw podparcia dłoni i klawiatury

# Instalowanie zestawu podparcia dłoni i klawiatury

---



**PRZESTROGA:** Przed przystąpieniem do wykonywania czynności wymagających otwarcia obudowy komputera należy zapoznać się z instrukcjami dotyczącymi bezpieczeństwa dostarczonymi z komputerem i wykonać procedurę przedstawioną w sekcji [Przed rozpoczęciem serwisowania komputera](#). Po zakończeniu pracy należy wykonać procedurę przedstawioną w sekcji [Po zakończeniu serwisowania komputera](#). Dodatkowe zalecenia dotyczące bezpieczeństwa można znaleźć na stronie Regulatory Compliance (Informacje o zgodności z przepisami prawnymi) pod adresem [dell.com/regulatory\\_compliance](http://dell.com/regulatory_compliance).

## Procedura

Umieść zestaw podparcia dłoni i klawiatury na płaskiej powierzchni, klawiaturą do dołu.

## Po wykonaniu procedury

- 1 Zainstaluj [płyte systemową](#).
- 2 Zainstaluj [gniazdo zasilacza](#).
- 3 Zainstaluj [zestaw wyświetlacza](#).
- 4 Zainstaluj [głośniki](#).
- 5 Zainstaluj [płyte we/wy](#).
- 6 Zainstaluj [radiator](#).
- 7 Zainstaluj [wentylator](#).
- 8 Zainstaluj [tabliczkę dotykową](#).
- 9 Zainstaluj [kartę-córkę klawiatury](#).
- 10 Zainstaluj [zestaw uchwytu rysika](#).
- 11 Wykonaj punkty od 4 do 6 procedury „Instalowanie [dysku twardego](#)”.
- 12 Zainstaluj [akumulator](#).
- 13 Zainstaluj [pokrywę dolną](#).

# Wymontowywanie panelu wyświetlacza

---



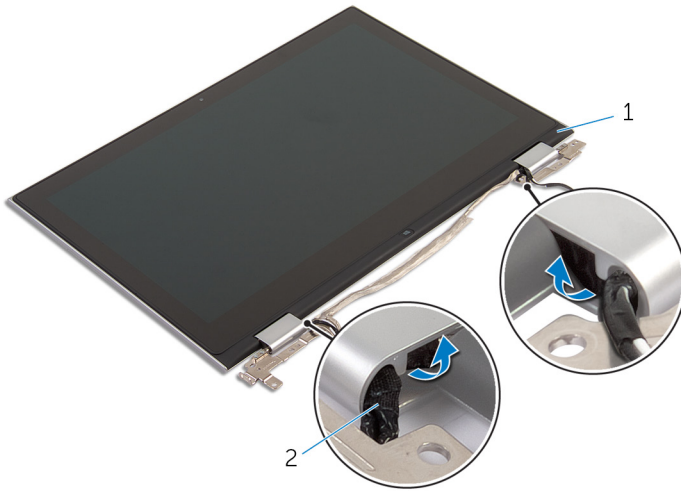
**PRZESTROGA:** Przed przystąpieniem do wykonywania czynności wymagających otwarcia obudowy komputera należy zapoznać się z instrukcjami dotyczącymi bezpieczeństwa dostarczonymi z komputerem i wykonać procedurę przedstawioną w sekcji [Przed rozpoczęciem serwisowania komputera](#). Po zakończeniu pracy należy wykonać procedurę przedstawioną w sekcji [Po zakończeniu serwisowania komputera](#). Dodatkowe zalecenia dotyczące bezpieczeństwa można znaleźć na stronie Regulatory Compliance (Informacje o zgodności z przepisami prawnymi) pod adresem [dell.com/regulatory\\_compliance](http://dell.com/regulatory_compliance).

## Przed wykonaniem procedury

- 1 Wymontuj [pokrywę dolną](#).
- 2 Wymontuj [akumulator](#).
- 3 Wymontuj [zestaw wyświetlacza](#).

# Procedura

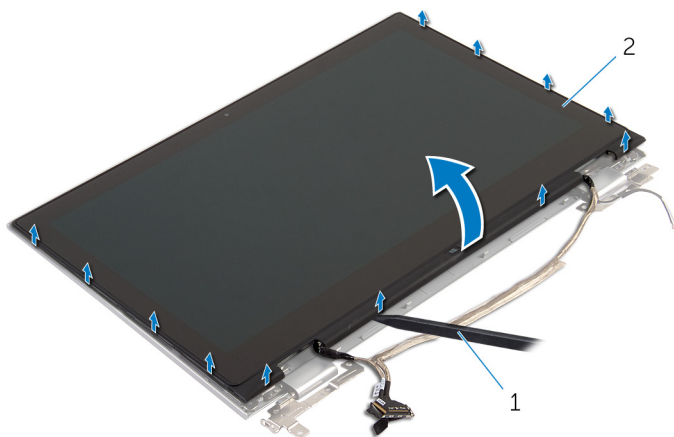
- 1 Odłącz kabel wyświetlacza z prowadnic wewnątrz pokryw zawiasów.



1 zestaw panelu wyświetlacza

2 kabel wyświetlacza

- 2 Rysikiem z tworzywa sztucznego podważ zestaw panelu wyświetlacza, aby go uwolnić z zestawu pokrywy wyświetlacza i anteny.



1 rysik z tworzywa sztucznego

2 zestaw panelu wyświetlacza

- 3 Wymontuj [kamerę](#).
- 4 Usuń [płytkę przycisków Windows](#).

Po wykonaniu powyższych czynności pozostaje panel wyświetlacza.



1 panel wyświetlacza



# Instalowanie panelu wyświetlacza

---



**PRZESTROGA:** Przed przystąpieniem do wykonywania czynności wymagających otwarcia obudowy komputera należy zapoznać się z instrukcjami dotyczącymi bezpieczeństwa dostarczonymi z komputerem i wykonać procedurę przedstawioną w sekcji [Przed rozpoczęciem serwisowania komputera](#). Po zakończeniu pracy należy wykonać procedurę przedstawioną w sekcji [Po zakończeniu serwisowania komputera](#). Dodatkowe zalecenia dotyczące bezpieczeństwa można znaleźć na stronie Regulatory Compliance (Informacje o zgodności z przepisami prawnymi) pod adresem [dell.com/regulatory\\_compliance](http://dell.com/regulatory_compliance).

## Procedura

- 1 Połóż panel wyświetlacza na płaskiej powierzchni.
- 2 Zamontuj [płytkę przycisków Windows](#).
- 3 Zainstaluj [kamerę](#).
- 4 Nakręć kabel wyświetlacza na prowadnice wewnątrz pokryw zawiasów.
- 5 Dopasuj zestaw panelu wyświetlacza do zestawu pokrywy wyświetlacza i anteny, a następnie delikatnie wciśnij zestaw pokrywy wyświetlacza i anteny na miejsce.

## Po wykonaniu procedury

- 1 Zainstaluj [zestaw wyświetlacza](#).
- 2 Zainstaluj [akumulator](#).
- 3 Zainstaluj [pokrywę dolną](#).

# Wymontowywanie pokrywy tylnej wyświetlacza i zestawu anteny

---



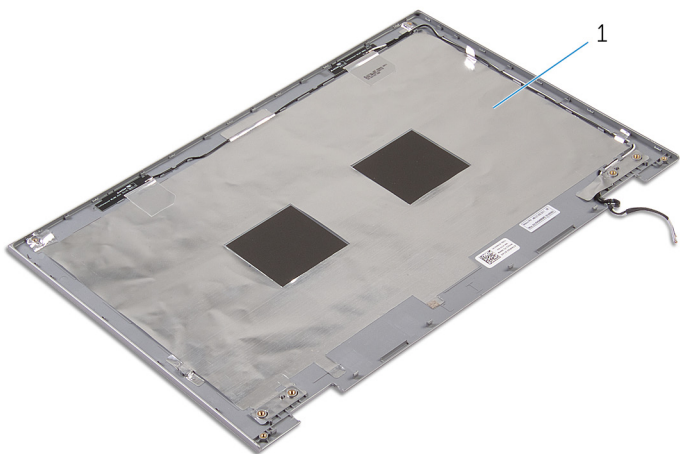
**PRZESTROGA:** Przed przystąpieniem do wykonywania czynności wymagających otwarcia obudowy komputera należy zapoznać się z instrukcjami dotyczącymi bezpieczeństwa dostarczonymi z komputerem i wykonać procedurę przedstawioną w sekcji [Przed rozpoczęciem serwisowania komputera](#). Po zakończeniu pracy należy wykonać procedurę przedstawioną w sekcji [Po zakończeniu serwisowania komputera](#). Dodatkowe zalecenia dotyczące bezpieczeństwa można znaleźć na stronie Regulatory Compliance (Informacje o zgodności z przepisami prawnymi) pod adresem [dell.com/regulatory\\_compliance](http://dell.com/regulatory_compliance).

## Przed wykonaniem procedury

- 1 Wymontuj [pokrywę dolną](#).
- 2 Wymontuj [akumulator](#).
- 3 Wymontuj [zestaw wyświetlacza](#).
- 4 Wymontuj [panel wyświetlacza](#).
- 5 Wymontuj [zawiasy wyświetlacza](#).

## Procedura

Po wykonaniu wstępnie wymaganych czynności pozostaje zestaw tylnej pokrywy wyświetlacza i anteny.



- 1 zestaw pokrywy wyświetlacza i anteny

# Instalowanie pokrywy tylnej wyświetlacza i zestawu anteny

---



**PRZESTROGA:** Przed przystąpieniem do wykonywania czynności wymagających otwarcia obudowy komputera należy zapoznać się z instrukcjami dotyczącymi bezpieczeństwa dostarczonymi z komputerem i wykonać procedurę przedstawioną w sekcji [Przed rozpoczęciem serwisowania komputera](#). Po zakończeniu pracy należy wykonać procedurę przedstawioną w sekcji [Po zakończeniu serwisowania komputera](#). Dodatkowe zalecenia dotyczące bezpieczeństwa można znaleźć na stronie Regulatory Compliance (Informacje o zgodności z przepisami prawnymi) pod adresem [dell.com/regulatory\\_compliance](http://dell.com/regulatory_compliance).

## Procedura

Położ zestaw tylnej pokrywy wyświetlacza i anteny na płaskiej powierzchni.

## Po wykonaniu procedury

- 1 Zainstaluj [zawiasy wyświetlacza](#).
- 2 Zainstaluj [panel wyświetlacza](#).
- 3 Zainstaluj [zestaw wyświetlacza](#).
- 4 Zainstaluj [akumulator](#).
- 5 Zainstaluj [pokrywę dolną](#).

# Wymontowywanie zawiasów wyświetlacza

---



**PRZESTROGA:** Przed przystąpieniem do wykonywania czynności wymagających otwarcia obudowy komputera należy zapoznać się z instrukcjami dotyczącymi bezpieczeństwa dostarczonymi z komputerem i wykonać procedurę przedstawioną w sekcji [Przed rozpoczęciem serwisowania komputera](#). Po zakończeniu pracy należy wykonać procedurę przedstawioną w sekcji [Po zakończeniu serwisowania komputera](#). Dodatkowe zalecenia dotyczące bezpieczeństwa można znaleźć na stronie Regulatory Compliance (Informacje o zgodności z przepisami prawnymi) pod adresem [dell.com/regulatory\\_compliance](http://dell.com/regulatory_compliance).

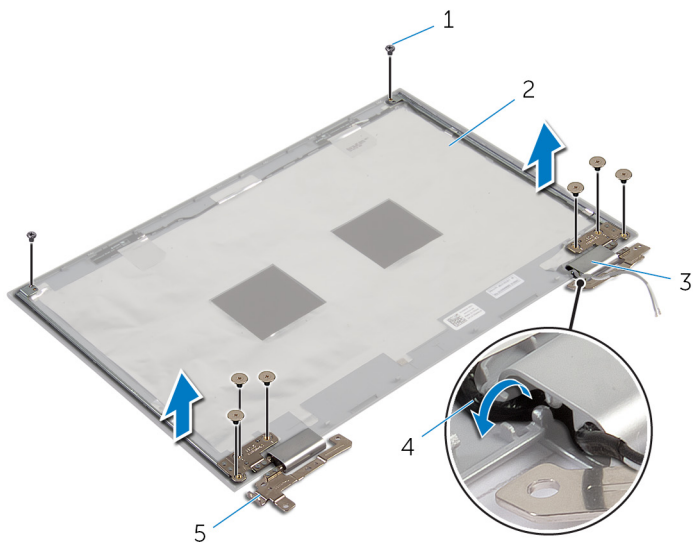
## Przed wykonaniem procedury

- 1 Wymontuj [pokrywę dolną](#).
- 2 Wymontuj [akumulator](#).
- 3 Wymontuj [zestaw wyświetlacza](#).
- 4 Wymontuj [zestaw pokrywy wyświetlacza i anteny](#).

## Procedura

- 1 Wyjmij kable antenowe z prowadnicy w pokrywie zawiasu.
- 2 Wykręć śruby mocujące zawiasy wyświetlacza do zestawu pokrywy wyświetlacza i anteny.

3 Zdejmij zawiasy z zestawu pokrywy wyświetlacza i anteny.



1 śruby (8)

2 zestaw pokrywy wyświetlacza i anteny

3 pokrywy zawiasów (2)

4 kable antenowe (2)

5 zawiasy wyświetlacza (2)

# Instalowanie zawiasów wyświetlacza

---



**PRZESTROGA:** Przed przystąpieniem do wykonywania czynności wymagających otwarcia obudowy komputera należy zapoznać się z instrukcjami dotyczącymi bezpieczeństwa dostarczonymi z komputerem i wykonać procedurę przedstawioną w sekcji [Przed rozpoczęciem serwisowania komputera](#). Po zakończeniu pracy należy wykonać procedurę przedstawioną w sekcji [Po zakończeniu serwisowania komputera](#). Dodatkowe zalecenia dotyczące bezpieczeństwa można znaleźć na stronie Regulatory Compliance (Informacje o zgodności z przepisami prawnymi) pod adresem [dell.com/regulatory\\_compliance](http://dell.com/regulatory_compliance).

## Procedura

- 1 Dopasuj otwory na śruby w zawiasach wyświetlacza do otworów w zestawie pokrywy wyświetlacza i anteny.
- 2 Wkręć śruby mocujące zawiasy wyświetlacza do zestawu pokrywy wyświetlacza i anteny.
- 3 Umieść kable antenowe w prowadnicy w zawiasie wyświetlacza i zabezpiecz kable.

## Po wykonaniu procedury

- 1 Zainstaluj [zestaw pokrywy wyświetlacza i anteny](#).
- 2 Zainstaluj [zestaw wyświetlacza](#).
- 3 Zainstaluj [akumulator](#).
- 4 Zainstaluj [pokrywę dolną](#).

# Wymontowywanie kamery

---



**PRZESTROGA:** Przed przystąpieniem do wykonywania czynności wymagających otwarcia obudowy komputera należy zapoznać się z instrukcjami dotyczącymi bezpieczeństwa dostarczonymi z komputerem i wykonać procedurę przedstawioną w sekcji [Przed rozpoczęciem serwisowania komputera](#). Po zakończeniu pracy należy wykonać procedurę przedstawioną w sekcji [Po zakończeniu serwisowania komputera](#). Dodatkowe zalecenia dotyczące bezpieczeństwa można znaleźć na stronie Regulatory Compliance (Informacje o zgodności z przepisami prawnymi) pod adresem [dell.com/regulatory\\_compliance](http://dell.com/regulatory_compliance).

## Przed wykonaniem procedury

- 1 Wymontuj [pokrywę dolną](#).
- 2 Wymontuj [akumulator](#).
- 3 Wymontuj [zestaw wyświetlacza](#).
- 4 Wymontuj [zestaw pokrywy wyświetlacza i anteny](#).

## Procedura

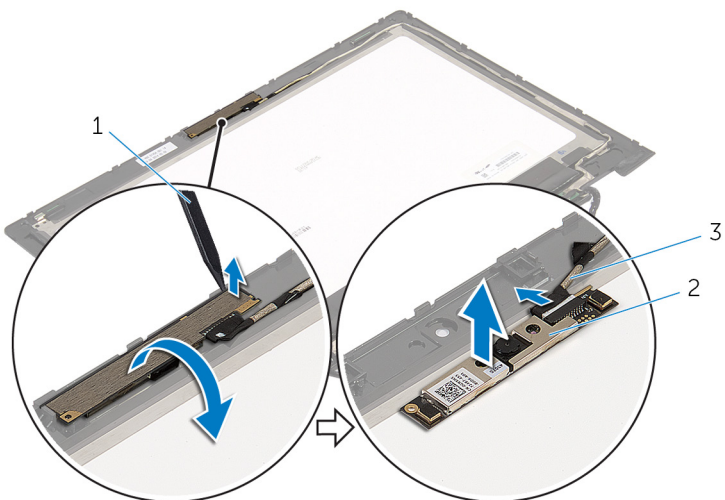


**OSTRZEŻENIE:** Umieść zestaw panelu wyświetlacza na miękkiej i czystej powierzchni, aby uniknąć zarysowania.

- 1 Umieść zestaw panelu wyświetlacza odwrócony spodem do góry na płaskiej powierzchni.
- 2 Rysikiem z tworzywa sztucznego podważ moduł kamery w osłonie wyświetlacza.



- 3 Odwróć kamerę i odłącz kabel kamery od modułu kamery.



1 rysik z tworzywa sztucznego

2 kamera

3 kabel kamery

# Instalowanie kamery

---



**PRZESTROGA:** Przed przystąpieniem do wykonywania czynności wymagających otwarcia obudowy komputera należy zapoznać się z instrukcjami dotyczącymi bezpieczeństwa dostarczonymi z komputerem i wykonać procedurę przedstawioną w sekcji [Przed rozpoczęciem serwisowania komputera](#). Po zakończeniu pracy należy wykonać procedurę przedstawioną w sekcji [Po zakończeniu serwisowania komputera](#). Dodatkowe zalecenia dotyczące bezpieczeństwa można znaleźć na stronie Regulatory Compliance (Informacje o zgodności z przepisami prawnymi) pod adresem [dell.com/regulatory\\_compliance](http://dell.com/regulatory_compliance).

## Procedura

- 1 Podłącz kabel kamery do modułu kamery.
- 2 Umieść moduł kamery w osłonie wyświetlacza posiłkując się prowadnicą i wciśnij moduł kamery na miejsce.

## Po wykonaniu procedury

- 1 Zainstaluj [zestaw pokrywy wyświetlacza i anteny](#).
- 2 Zainstaluj [zestaw wyświetlacza](#).
- 3 Zainstaluj [akumulator](#).
- 4 Zainstaluj [pokrywę dolną](#).

# Wymontowywanie płyty przycisku Windows

---



**PRZESTROGA:** Przed przystąpieniem do wykonywania czynności wymagających otwarcia obudowy komputera należy zapoznać się z instrukcjami dotyczącymi bezpieczeństwa dostarczonymi z komputerem i wykonać procedurę przedstawioną w sekcji [Przed rozpoczęciem serwisowania komputera](#). Po zakończeniu pracy należy wykonać procedurę przedstawioną w sekcji [Po zakończeniu serwisowania komputera](#). Dodatkowe zalecenia dotyczące bezpieczeństwa można znaleźć na stronie Regulatory Compliance (Informacje o zgodności z przepisami prawnymi) pod adresem [dell.com/regulatory\\_compliance](http://dell.com/regulatory_compliance).

## Przed wykonaniem procedury

- 1 Wymontuj [pokrywę dolną](#).
- 2 Wymontuj [akumulator](#).
- 3 Wymontuj [zestaw wyświetlacza](#).
- 4 Wymontuj [zestaw pokrywy wyświetlacza i anteny](#).

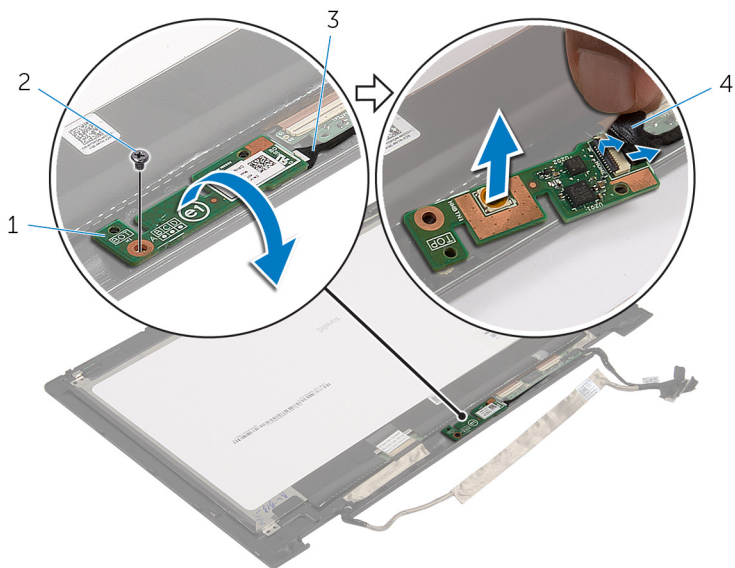
## Procedura



**OSTRZEŻENIE:** Umieść zestaw panelu wyświetlacza na miękkiej i czystej powierzchni, aby uniknąć zarysowania.

- 1 Umieść zestaw panelu wyświetlacza odwrócony spodem do góry na płaskiej powierzchni.
- 2 Wykręć śrubę mocującą płytę przycisku Windows do osłony wyświetlacza.
- 3 Odwróć płytę przycisku Windows.
- 4 Odklej taśmę mocującą i odłącz kabel płyty przycisku Windows od płyty przycisku Windows.

**5** Wyjmij płytę przycisku Windows z osłony wyświetlacza.



1 płyta przycisku Windows

2 śruba

3 kabel płyty przycisku Windows

4 taśma

# Instalowanie płyty przycisku Windows

---



**PRZESTROGA:** Przed przystąpieniem do wykonywania czynności wymagających otwarcia obudowy komputera należy zapoznać się z instrukcjami dotyczącymi bezpieczeństwa dostarczonymi z komputerem i wykonać procedurę przedstawioną w sekcji [Przed rozpoczęciem serwisowania komputera](#). Po zakończeniu pracy należy wykonać procedurę przedstawioną w sekcji [Po zakończeniu serwisowania komputera](#). Dodatkowe zalecenia dotyczące bezpieczeństwa można znaleźć na stronie Regulatory Compliance (Informacje o zgodności z przepisami prawnymi) pod adresem [dell.com/regulatory\\_compliance](http://dell.com/regulatory_compliance).

## Procedura

- 1 Podłącz kabel płyty przycisku Windows i kabel ekranu dotykowego do złączy na płycie przycisku Windows, a następnie dociśnij zatrzaski, aby zamocować kable.
- 2 Obróć płytę przycisku Windows i dopasuj otwór na śrubę płyty przycisku Windows do otworu w osłonie wyświetlacza.
- 3 Wkręć śrubę mocującą płytę przycisku Windows do osłony wyświetlacza.
- 4 Odwróć zestaw panelu wyświetlacza.

## Po wykonaniu procedury

- 1 Zainstaluj [zestaw pokrywy wyświetlacza i anteny](#).
- 2 Zainstaluj [zestaw wyświetlacza](#).
- 3 Zainstaluj [akumulator](#).
- 4 Zainstaluj [pokrywę dolną](#).

# Wymontowywanie kabla wyświetlacza

---



**PRZESTROGA:** Przed przystąpieniem do wykonywania czynności wymagających otwarcia obudowy komputera należy zapoznać się z instrukcjami dotyczącymi bezpieczeństwa dostarczonymi z komputerem i wykonać procedurę przedstawioną w sekcji [Przed rozpoczęciem serwisowania komputera](#). Po zakończeniu pracy należy wykonać procedurę przedstawioną w sekcji [Po zakończeniu serwisowania komputera](#). Dodatkowe zalecenia dotyczące bezpieczeństwa można znaleźć na stronie Regulatory Compliance (Informacje o zgodności z przepisami prawnymi) pod adresem [dell.com/regulatory\\_compliance](http://dell.com/regulatory_compliance).

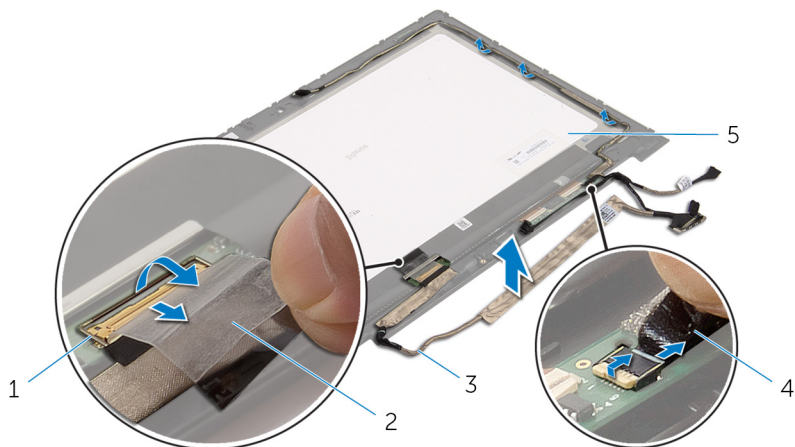
## Przed wykonaniem procedury

- 1 Wymontuj [pokrywę dolną](#).
- 2 Wymontuj [akumulator](#).
- 3 Wymontuj [zestaw wyświetlacza](#).
- 4 Wymontuj [zestaw pokrywy wyświetlacza i anteny](#).
- 5 Wymontuj [kamerę](#).

## Procedura

- 1 Odklej taśmę i unieś zatrzask, aby odłączyć kabel wyświetlacza od panelu wyświetlacza.
- 2 Odłącz kabel płyty przycisku Windows.
- 3 Odklej taśmę i unieś zatrzask złącza, aby odłączyć kabel płyty ekranu dotykowego od płyty ekranu dotykowego.
- 4 Wyjmij kabel kamery z przewodnic w osłonie wyświetlacza.
- 5 Unieś zatrzask złącza i odłącz kabel wyświetlacza od tabliczki dotykowej.
- 6 Zanotuj sposób poprowadzenia kabla wyświetlacza i wyjmij kabel z przewodnic w osłonie wyświetlacza.

7 Wyjmij kabel wyświetlacza z osłony wyświetlacza.



1 zatrask złącza kabla  
wyświetlacza

2 taśma

3 kabel wyświetlacza

4 kabel płyty przycisku Windows

5 panel wyświetlacza

# Instalowanie kabla wyświetlacza

---



**PRZESTROGA:** Przed przystąpieniem do wykonywania czynności wymagających otwarcia obudowy komputera należy zapoznać się z instrukcjami dotyczącymi bezpieczeństwa dostarczonymi z komputerem i wykonać procedurę przedstawioną w sekcji [Przed rozpoczęciem serwisowania komputera](#). Po zakończeniu pracy należy wykonać procedurę przedstawioną w sekcji [Po zakończeniu serwisowania komputera](#). Dodatkowe zalecenia dotyczące bezpieczeństwa można znaleźć na stronie Regulatory Compliance (Informacje o zgodności z przepisami prawnymi) pod adresem [dell.com/regulatory\\_compliance](http://dell.com/regulatory_compliance).

## Procedura

- 1 Umieść kabel wyświetlacza w prowadnicach w osłonie wyświetlacza.
- 2 Podłącz kabel wyświetlacza do złącza na tabliczce dotykowej i naciśnij zatrzask złącza, aby umocować kabel.
- 3 Umieść kabel kamery w prowadnicach w osłonie wyświetlacza.
- 4 Przyklej taśmę, podłącz kabel płyty ekranu dotykowego do płyty ekranu dotykowego i naciśnij dźwignię złącza, aby zamocować kabel.
- 5 Podłącz kabel płyty przycisku Windows do złącza na płycie przycisku Windows i naciśnij zatrzask złącza, aby umocować kabel.
- 6 Przyklej taśmę do złącza płyty przycisku Windows.

## Po wykonaniu procedury


- 1 Zainstaluj [zestaw pokrywy wyświetlacza i anteny](#).
- 2 Zainstaluj [zestaw wyświetlacza](#).
- 3 Zainstaluj [kamerę](#).
- 4 Zainstaluj [akumulator](#).
- 5 Zainstaluj [pokrywę dolną](#).



# Ładowanie systemu BIOS

---

Ładowanie systemu BIOS może być konieczne, kiedy jest dostępna aktualizacja lub po wymianie płyty systemowej. Wykonaj następujące czynności, aby załadować system BIOS:

- 1 Włącz komputer.
- 2 Przejdź do strony internetowej [dell.com/support](http://dell.com/support).
- 3 Jeśli masz znacznik serwisowy komputera, wpisz go i kliknij przycisk **Submit (Wprowadź)**. Jeśli nie masz znacznika serwisowego, kliknij przycisk **Detect My Product (Wykryj znacznik serwisowy)**, aby umożliwić automatyczne wykrycie znacznika.  
 **UWAGA:** Jeśli próba automatycznego wykrycia znacznika serwisowego nie powiedzie się, wybierz posiadany produkt z listy kategorii.
- 4 Kliknij opcję **Get Drivers and Downloads (Sterowniki i pliki do pobrania)**.
- 5 Kliknij opcję **View All Drivers (Pokaż wszystkie sterowniki)**.
- 6 Z listy rozwijanej **Operating System (System operacyjny)** wybierz system operacyjny zainstalowany na komputerze.
- 7 Kliknij pozycję **BIOS**.
- 8 Kliknij przycisk **Download File (Pobierz plik)**, aby pobrać najnowszą wersję systemu BIOS dla komputera.
- 9 Na kolejnej stronie zaznacz opcję **Single-file download (Pobieranie pojedynczego pliku)** i kliknij przycisk **Continue (Kontynuuj)**.
- 10 Zapisz plik aktualizacji systemu BIOS. Po zakończeniu pobierania przejdź do folderu, w którym plik został zapisany.
- 11 Kliknij dwukrotnie ikonę pliku aktualizacji systemu BIOS i postępuj zgodnie z instrukcjami wyświetlanymi na ekranie.

# Uzyskiwanie pomocy i kontakt z firmą Dell

---

## Narzędzia pomocy technicznej do samodzielnego wykorzystania

Aby uzyskać informacje i pomoc dotyczącą korzystania z produktów i usług firmy Dell, można skorzystać z następujących zasobów internetowych:

Dostępne informacje	Opcje pomocy technicznej do samodzielnego wykorzystania
Korzystanie z pomocy systemu Windows	<b>Windows 8.1</b> — Otwórz panel Wyszukiwanie, wpisz <i>Pomoc i obsługa techniczna</i> w polu wyszukiwania i naciśnij klawisz <i>Enter</i> . <b>Windows 7</b> — Kliknij kolejno <b>Start</b> → <b>Pomoc i obsługa techniczna</b> .
Informacje o produktach i usługach firmy Dell	Zobacz <a href="http://dell.com">dell.com</a> .
Informacje o rozwiązywaniu problemów, podręczniki, instrukcje konfiguracji, dane techniczne produktów, blogi pomocy technicznej, sterowniki, aktualizacje oprogramowania itd.	Zobacz <a href="http://dell.com/support">dell.com/support</a> .
Informacje o systemie Microsoft Windows 8.1	Zobacz <a href="http://dell.com/windows8">dell.com/windows8</a> .
Informacje o systemie Microsoft Windows 7	Kliknij kolejno <b>Start</b> → <b>Wszystkie programy</b> → <b>Dell Help Documentation (Dokumentacja i pomoc firmy Dell)</b> .
Informacje o systemie operacyjnym, konfigurowaniu i użytkowaniu komputera, tworzeniu kopii zapasowych danych, wykonywaniu procedur diagnostycznych itd.	Zobacz <i>Ja i mój Dell</i> na stronie internetowej <a href="http://dell.com/support/manuals">dell.com/support/manuals</a> .

## Kontakt z firmą Dell

Jeśli chcesz skontaktować się z działem sprzedaży, pomocy technicznej lub obsługi klienta firmy Dell, zobacz [dell.com/contactdell](http://dell.com/contactdell).



**UWAGA:** Dostępność usług różni się w zależności od produktu i kraju, a niektóre z nich mogą być niedostępne w Twoim regionie.



**UWAGA:** W przypadku braku aktywnego połączenia z Internetem informacje kontaktowe można znaleźć na fakturze, w dokumencie dostawy, na rachunku lub w katalogu produktów firmy Dell.